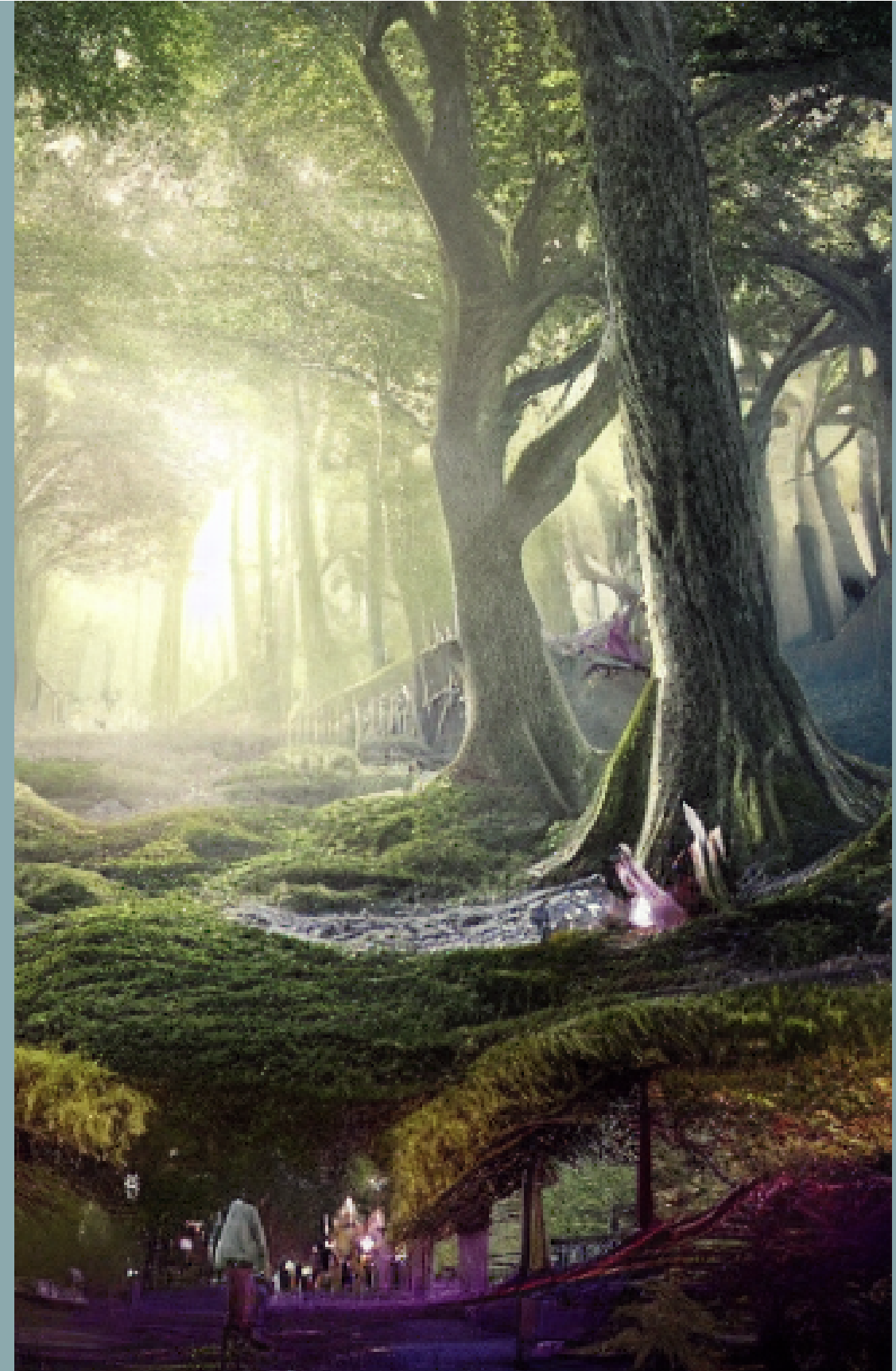


מדיניות ציבורית - מחשבות ראשוניות

ד"ר נטע שר-הדר



מה צפוי לנו היום?

מה ייצא לי מזה?

נושא מדגים

התחום

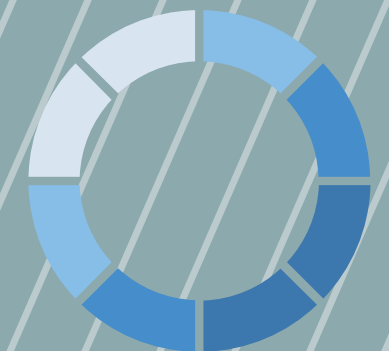
הקשר

מהי מדיניות?

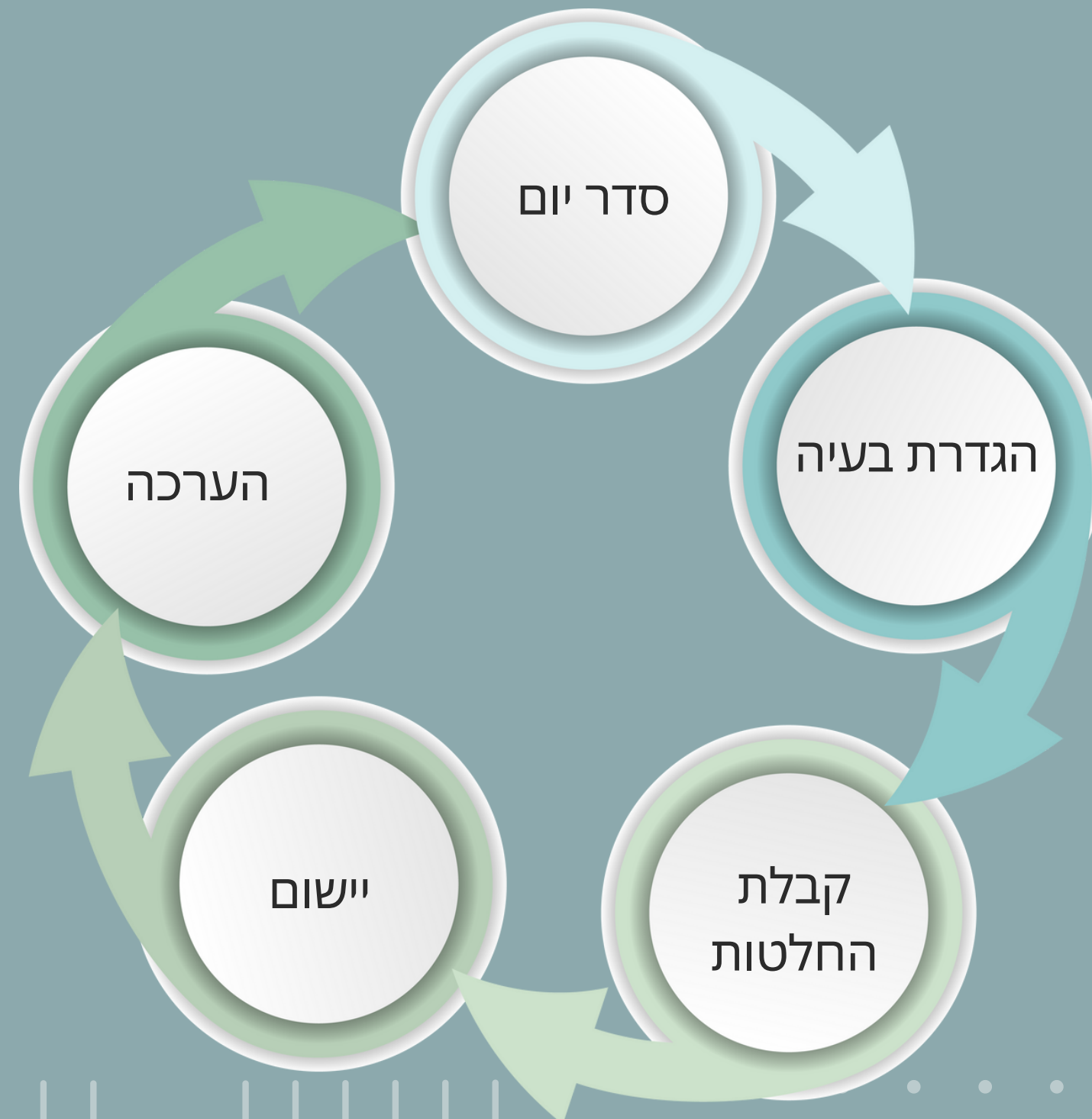


ריבוי הגדרות למושג המדיניות והמשמעות שלהן

איך לומדים מדיניות?



ריבוי דרכים וגישות: תהליכית, מוסדית, שחקנים ועוד.
דוגמא: מודל תהליך המדיניות - Lasswell 1956



דוגמאות למסקנות בספרות המחקר על מורכבות על תהליך המדיניות:

1. מודל השלבים אינו לינארי

2. בקבלת החלטות חיוני לחשוב על מגוון היבטים שאינם

אינטואיטיביים - למשל על סוגים שונים של החלטות

3. תהליך היישום הוא תהליך אבולוציוני ולכן חיוני לחשוב על

המשמעות של זה להחלטות ולתהליכי עבודה



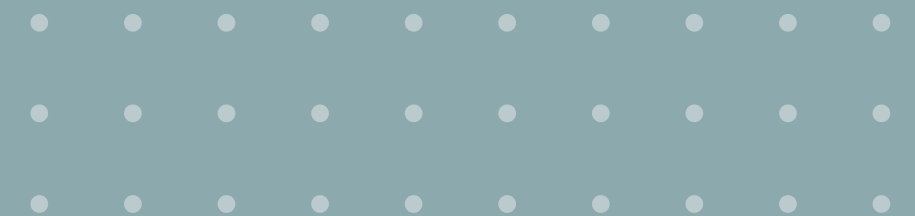
ההקשר המוסדי לקביעת מדיניות:

ראו: שר-הדר, נ., להט, ל., גלנור, י. (עורכים). 2022. משילות משולבת בישראל. היבטים תיאורטיים ומעשיים. הוצאת מכון ון ליר והקיבוץ המאוחד.

NPG / PVM

NPM

ביורוקרטיה



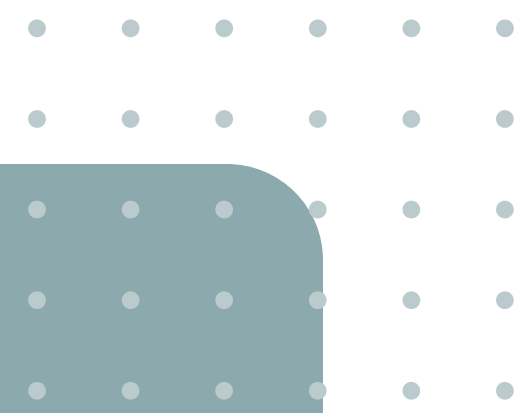
"משילות"



"Regimes of laws, rules, judicial decisions, and administrative practices"
(Lynn, Heinrich and Hill, 2001 in: Levi-Faur, 2012, p. 8)

"The changing boundaries between public, private and voluntary sectors, and the changing role of the state"
(Rhodes, 2012. p. 33.)

In: Lahat, I., and Sher-Hadar, N. 2021. A threefold perspective: conditions for collaborative governance. In: Sher-Hadar, N., Lahat, L. Galnoor, I. (Eds) 2021. Collaborative Governance. Lessons from Israel. Palgrave-Macmillan. pp. 77-99.



ההשלכות:

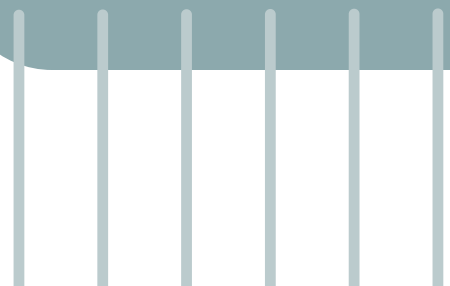
ההקשר

עידן השותפויות וריבוי תפיסות מוסדיות
טשטוש גבולות
המשמעות: ריבוי דרכי פעולה המפקח



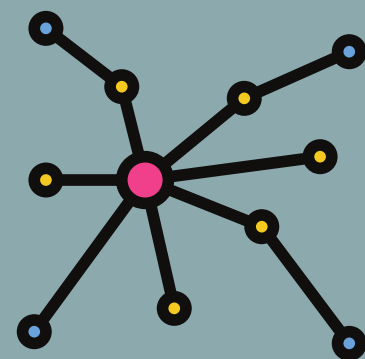
התחום

המקום של מדיניות בחיי המפקח
המקום של המפקח בתהליכי מדיניות
מורכבים



תודה רבה

נטע



nsherhadar@mandel.org.il

