

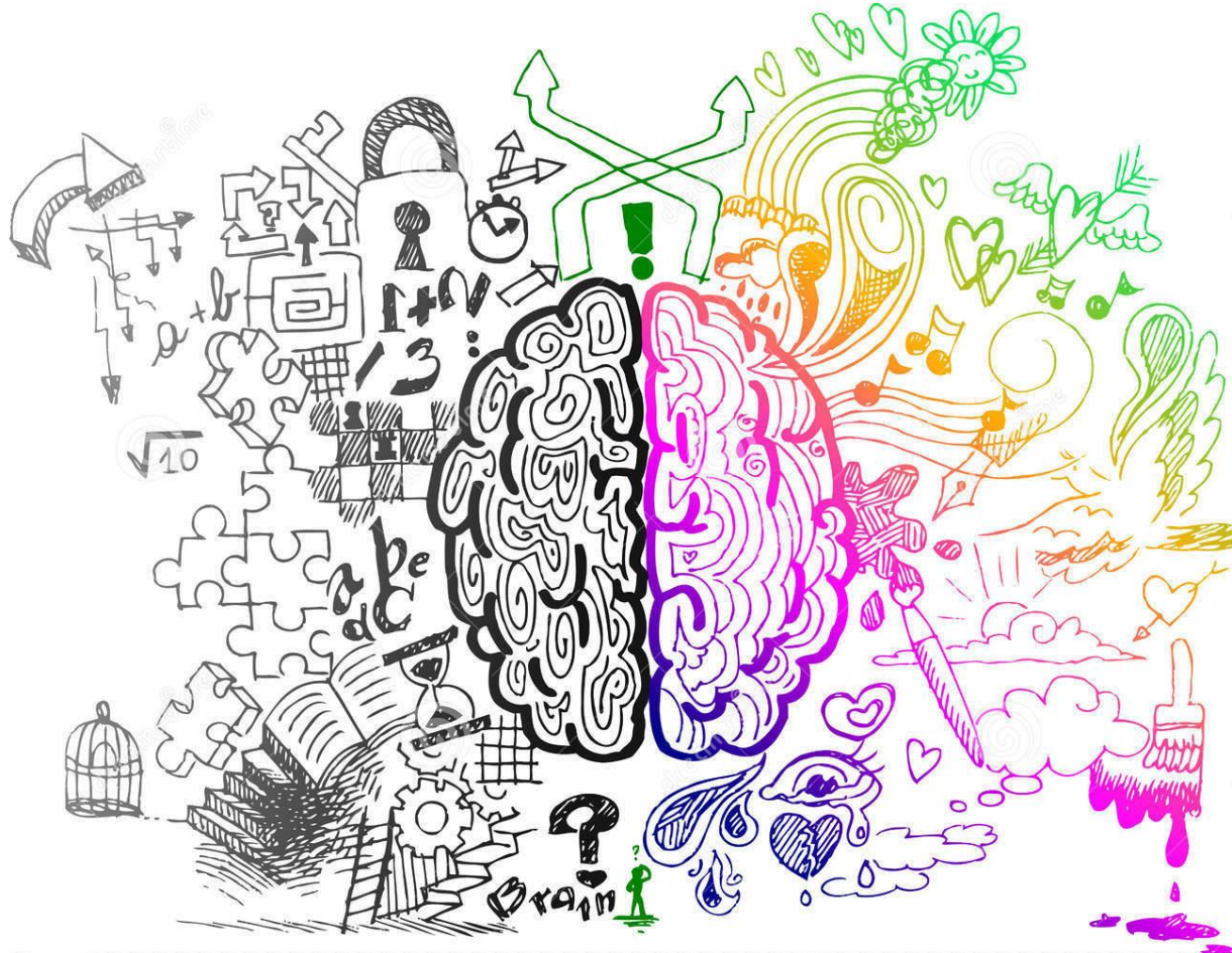
# בין חינוך לכלכלה

מרץ 2023

# הפרדיגמה הישנה

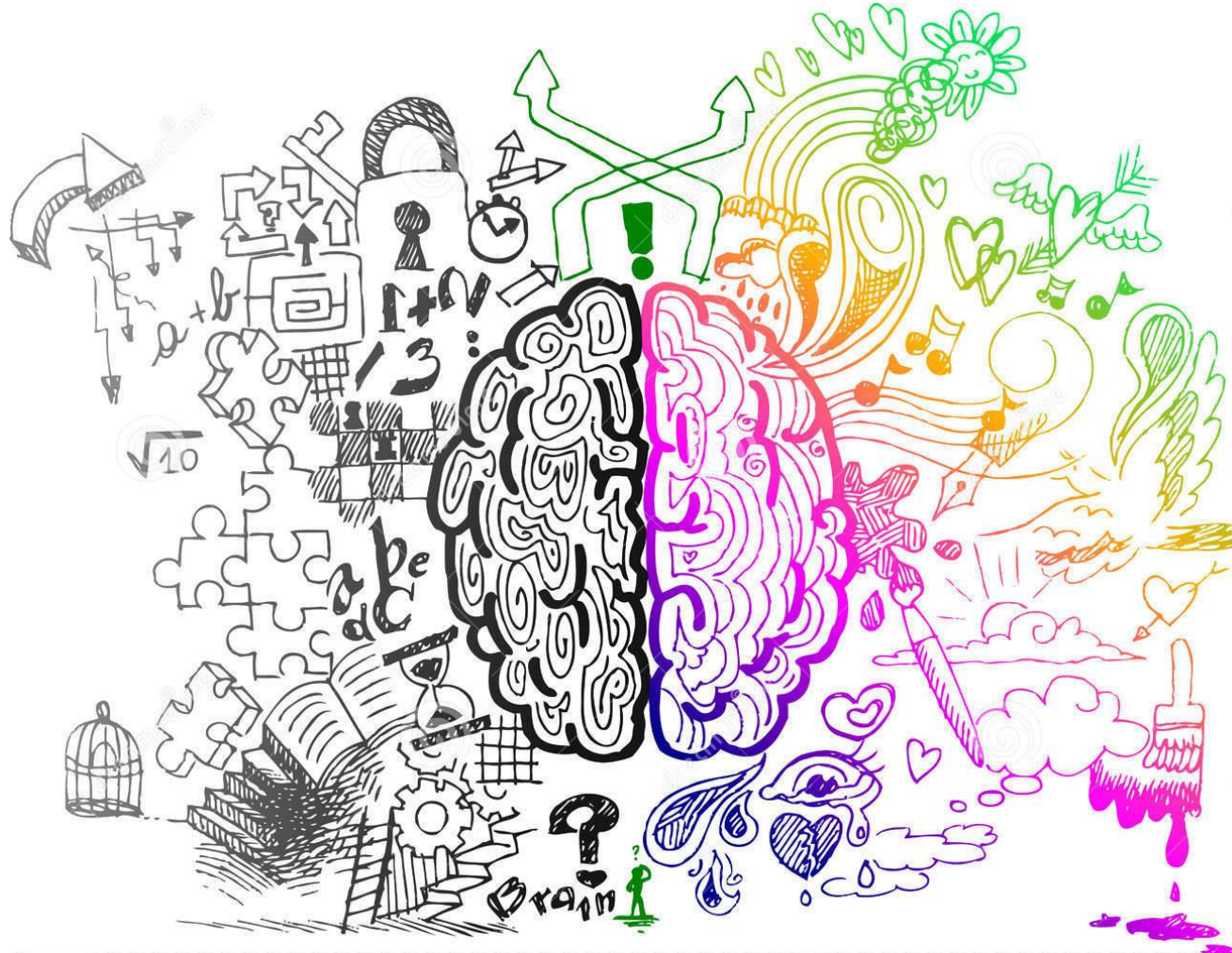
תשואה  
כלכליות  
כדאיות  
תעדוף

ערכים  
רגישות חברתית  
מעורבות פוליטית  
עשייה חברתית



# העולם החדש

תשואה  
כלכליות  
כדאיות  
תעדוף



ערכים  
רגישות חברתית  
מעורבות פוליטית  
עשייה חברתית

# החיבור לערכים נוגע בכל

חיבור למותג, בחירת מקום עבודה, ניתוב השקעות וכו'

## ALL STAKEHOLDERS HOLD BUSINESS ACCOUNTABLE

Percent who agree

Global 27

58%

**Buy or advocate  
for brands**  
based on their beliefs  
and values

60%

**Choose a place  
to work**  
based on their beliefs  
and values

64%

**Invest**  
based on their  
beliefs and values

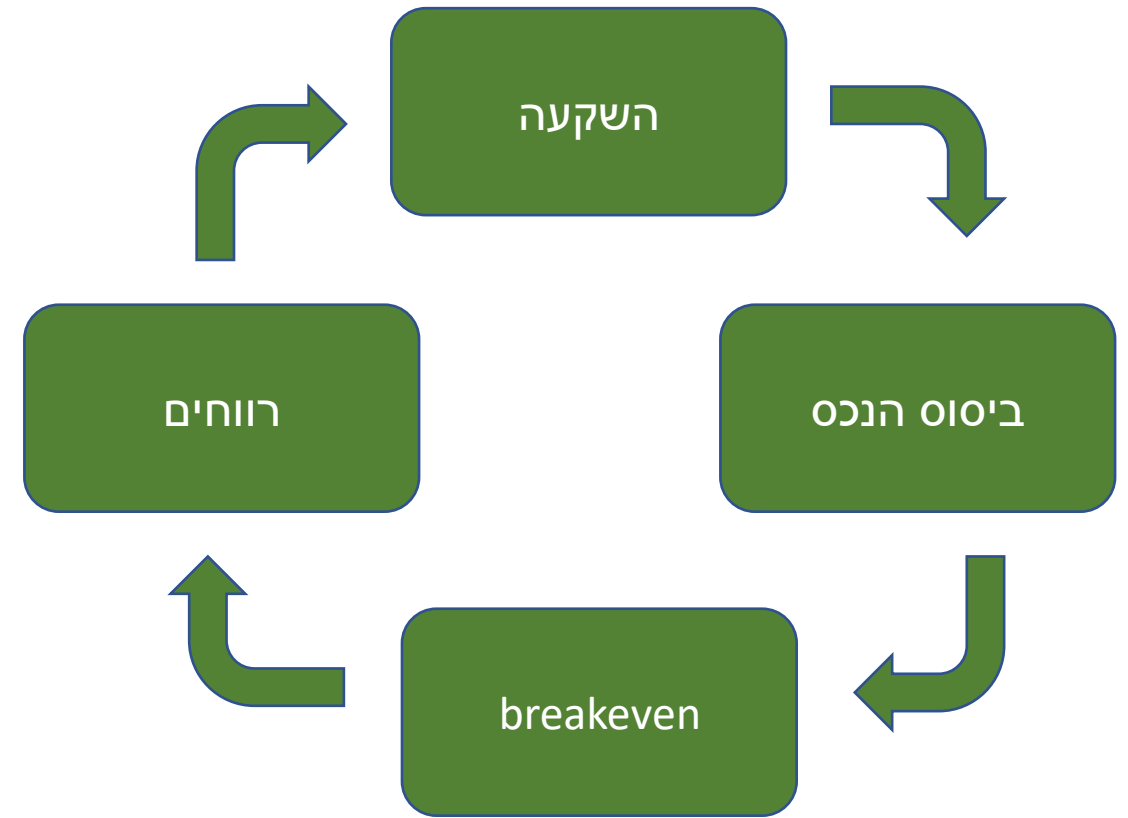
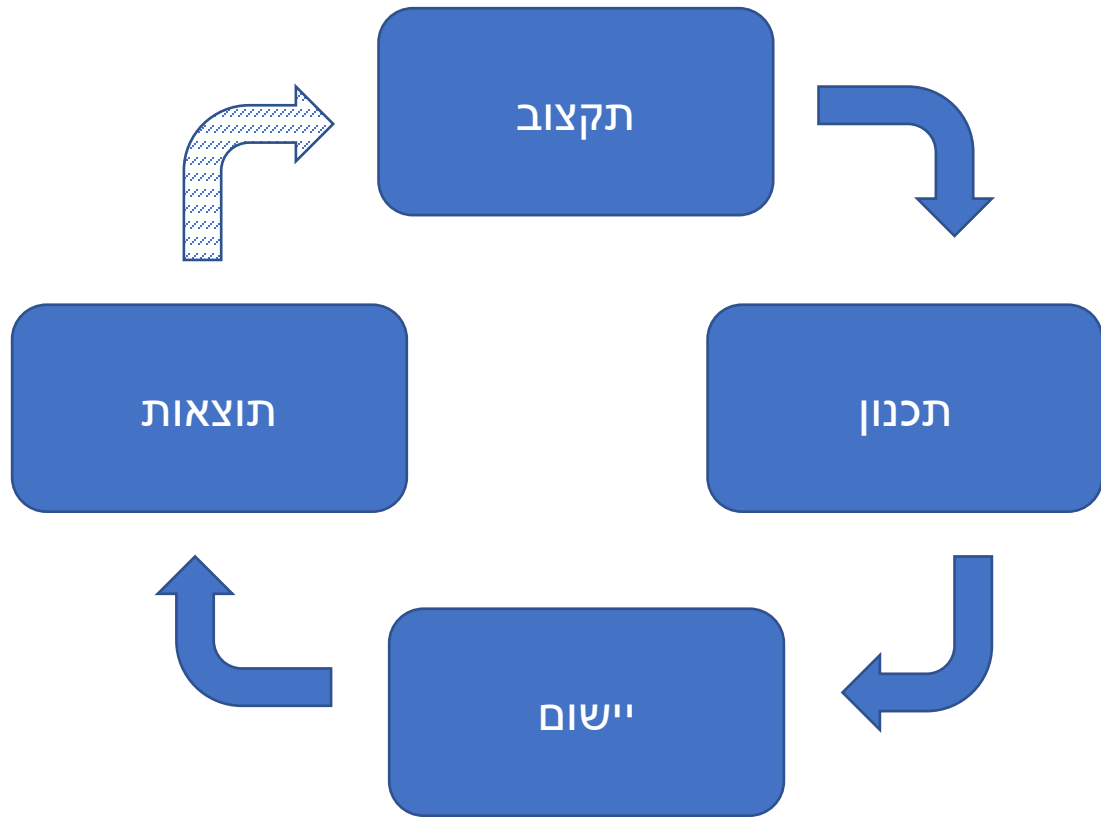
Global 7

Source: 2021 Edelman Trust Barometer  
Special Report: Institutional Investors

88%

**of institutional investors**  
subject ESG to the same scrutiny  
as operational and financial  
considerations

# עולמות שונים, אך קרובים



# שיקולים מרכזיים בהחלטות תקצוב

תוספתי/תחליפי

קיימות

זמינות משאבים

רמת כיסוי  
הפוטנציאל

עלות-תועלת

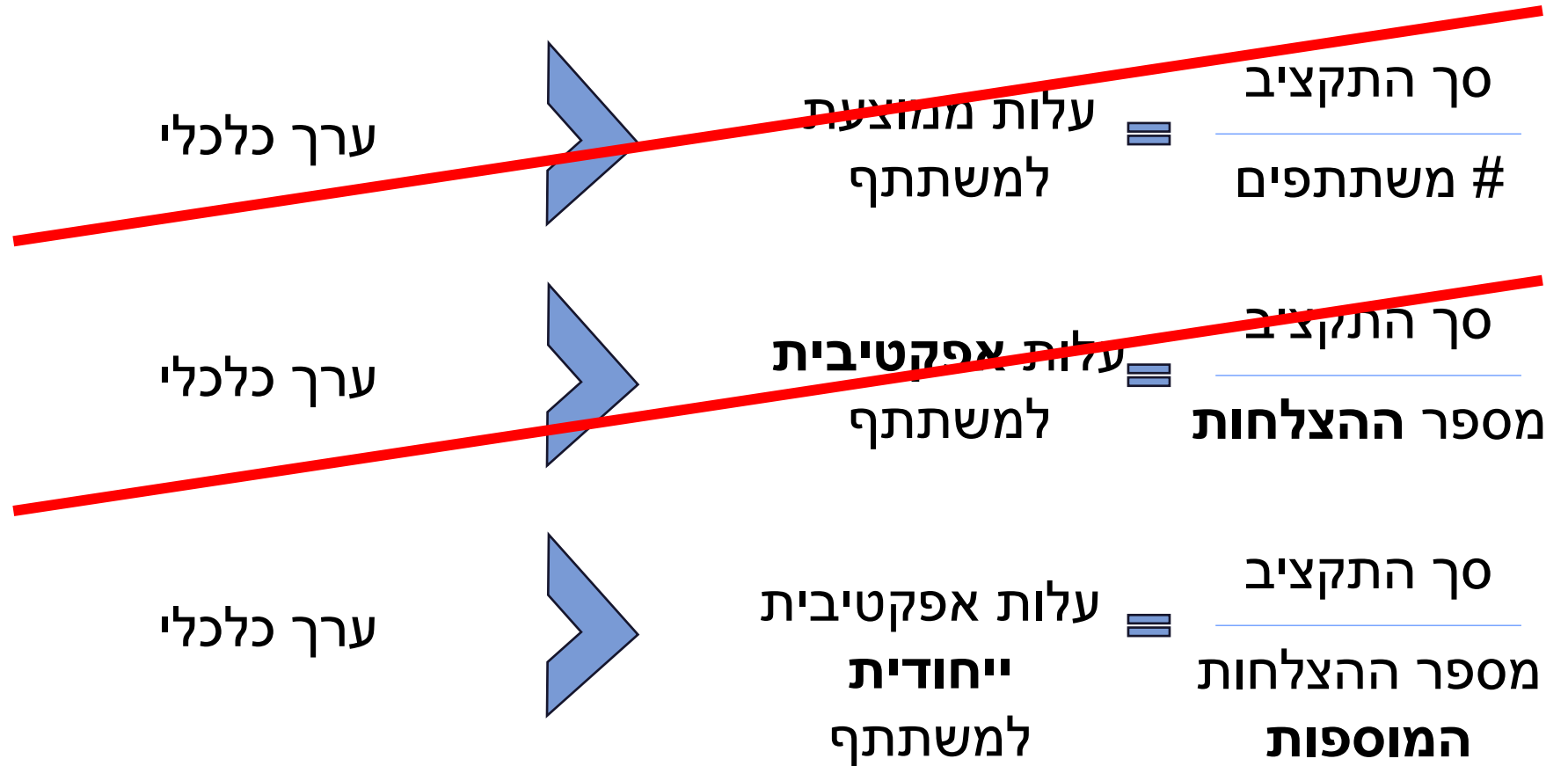
תעדוף הנושא-  
ברמת המהות

שיקולים פוליטיים

השפעות רחב

תעדוף הנושא-  
ברמת התפעול

# אז, זה כלכלי?



# אז, זה כלכלי?

100 אלש"ח



12.5 אלש"ח  
עלות ממוצעת

=

$$\frac{5 \text{ מלש"ח}}{400 \text{ משתתפים}}$$

100 אלש"ח



21 אלש"ח  
עלות אפקטיבית

=

$$\frac{5 \text{ מלש"ח}}{240 \text{ הצלחות}}$$

100 אלש"ח



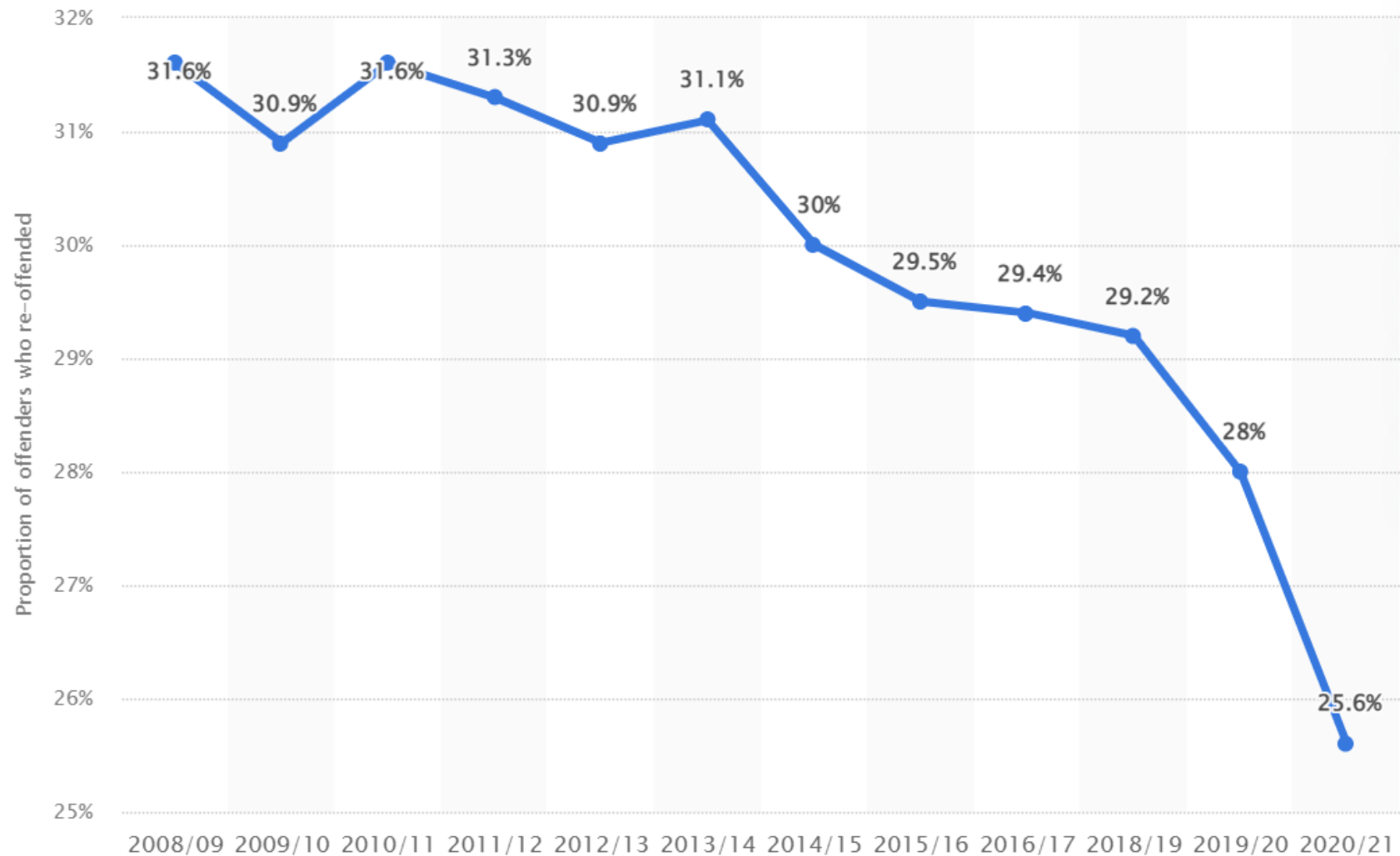
125 אלש"ח  
עלות ייחודית

=

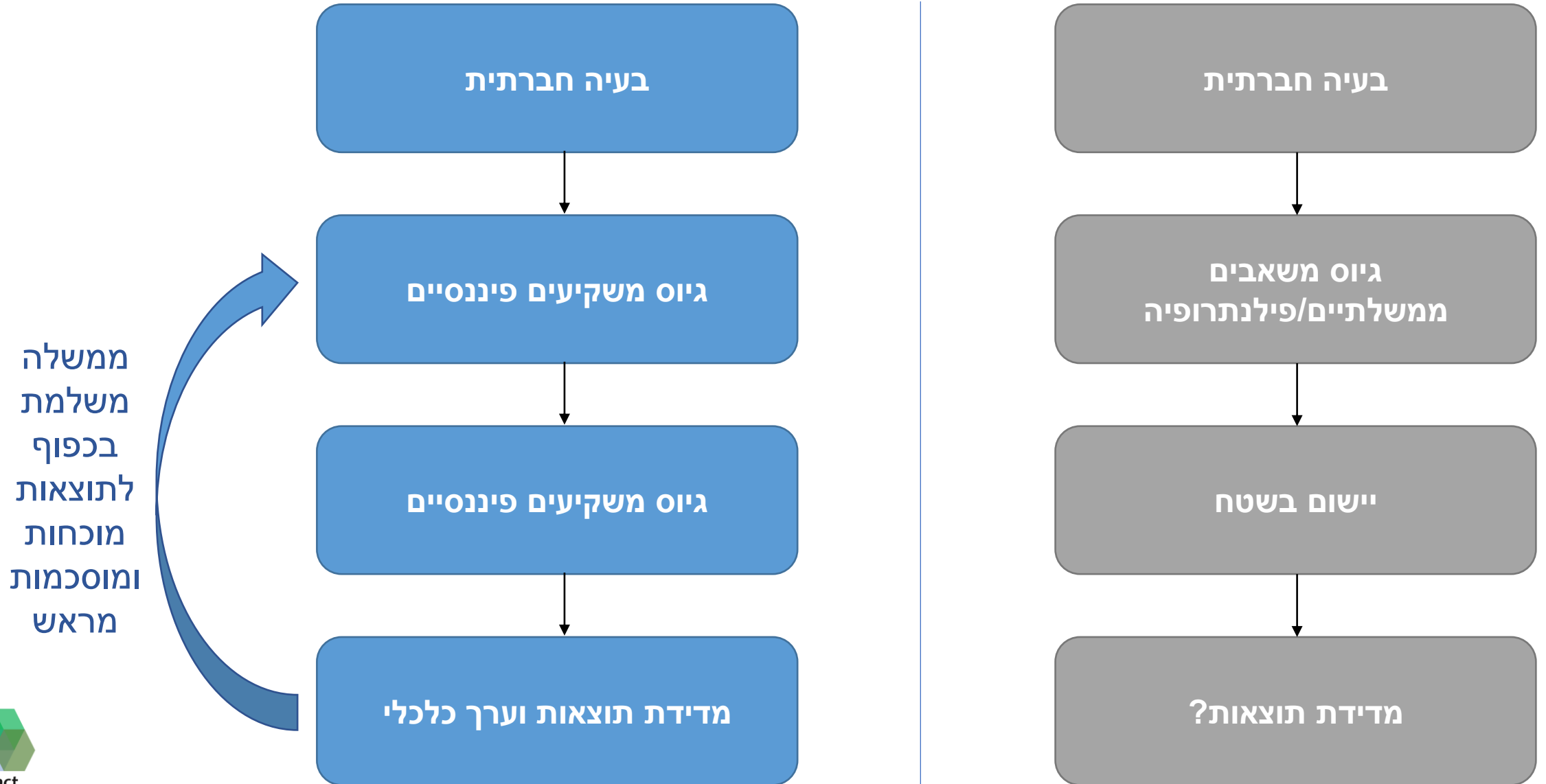
$$\frac{5 \text{ מלש"ח}}{40 \text{ הצלחות ייחודיות}}$$



# הסיפור של האסירים באנגליה - מה תפקיד המנהל?



# גישות שונות לפתרון בעיות חברתיות



# רגישות לטעויות, אופי יזמי ובשלות

ההחלטה			
לא הולכים על זה	הולכים על זה		
פספוס, איך לא הלכנו על זה... <b>β</b>	יש! הצלחנו!	הצליח	התוצאה במציאות
וואו, איזה מזל...	חבל שהלכנו על זה, איזו שגיאה... <b>α</b>	נכשל	

# מהו המודל הלוגי?



מפת הדרכים של התוכנית  
או ההתערבות



מבט רחב על מה אנו  
עושים ורוצים להשיג

# איך הוא נוצר?

- בתהליך של חשיבה ביקורתית על תיאוריית השינוי שלנו
- בתהליך של חשיבה לאחור- תהליך של שאילת שאלות



מטרת ההתערבות או התוכנית  
Impact Statement

1

הנחות עבודה  
Assumptions

2

תוצאות

תפוקות

פעילויות

תשומות

תמונת ההצלחה

3

4

5

6

תבנית המודל הלוגי: מומלץ למלא לפי סדר המספור

# הגפן של האמריקאים: School Based Budgeting

- הושק ב-2007 בפייילוט בניו יורק
- תקצוב גמיש לבתי ספר, בהתאם לכמות התלמידים והצרכים המיוחדים
- גמישות בכוח אדם, תוכנית הלימודים וחומרי הלימוד
- ממצאים:
- שיפור בהישגים, בנוכחות ובהשלמת התעודה. השיפור המשמעותי ביותר נמצא בקרב תלמידים ברמה לימודית נמוכה.
- שיפור בצד הצוות: שביעות רצון בעבודה, תחושת בעלות, עבודת צוות עלתה והשתפרו האפשרויות לפיתוח מקצועי
- הורחב באופן משמעותי ברחבי ארה"ב

# מה היה סוד הקסם ב-SBB?

- תקצוב גבוה יותר לחלשים ולתלמידים בעלי מוגבלויות- רתם את המעורבים
- נדרש School Leadership Team הכולל הורים, מורים ומנהלים הבונה את התקציב
- התקציב חייב להתאים לתוכנית העבודה של בית הספר וליעדים שלו
- התקציב חייבת לעבור אישור של הפיקוח המחוזי אשר מוודא כי היא מתואמת עם יעדי המחוז
- 70% מהתקציב יוקצה להדרכה ולעבודה בכיתות. היתר לפיתוח מקצועי, תחזוקת מבנים וכו'.

# "ההשקעה בחינוך מניבה את התשואה הטובה ביותר"

בנג'מין פרנקלין