

15.5 • יום רביעי, ז' אייר תשפ"ד

התכנסות במלון רמת רחל	10:00 - 09:00
מליאת פתיחה • הובלה של תקווה מנהלי המחוזות	11:00 - 10:00
הפסקת קפה	11:20 - 11:00
נעים להכיר • מפגש בין-מחוזי	13:00 - 11:20
המשגה של תקווה והצגה של תכנית ימי המידה איילת דליות	
הפסקת צהריים	14:00 - 13:00
סיפורים של תקווה • מפגש עם סיפורים של מנהיגים רצועת בחירה	15:30 - 14:00
הפסקת קפה	16:00 - 15:30
פרקטיקות מקדמות תקווה • סדנאות לבחירה	17:30 - 16:00
הפסקה והתארגנות בחדרים	19:00 - 17:30
ארוחת ערב	20:00 - 19:00
פעילות ערב • עושים תזמורת אהרלה קמינסקי	20:30

16.5 • יום חמישי, ח' אייר תשפ"ד

אתנחתא של בוקר: פעילויות לבחירה במתקני המלון (בריכה, חדר כושר, סאונה, ג'קוזי)	08:00 - 07:00
ארוחת בוקר ופינוי חדרים	08:45 - 08:00
תקווה בונים מבפנים • תקווה זקוקה לתומכות סיור לבחירה	12:30 - 09:00
הפסקת צהריים	13:30 - 12:30
תקווה פוגשת אתגר • מרחב פתוח	14:30 - 13:30
דברי סיכום • מנהלי המחוזות	15:30 - 15:00

כללי אתיקה



- נשוחח עם עמיתים ועם אורחים על מנת ללמוד על העבודה שלנו, ולא כדי לבקר את העבודה של אחרים ואחרות.
- נדון בדברים לגופו של עניין, ולא ביחס לאדם קונקרטי.
- נניח שמה שנשמע ונראה יהיה תמיד חלק מהקשר רחב יותר, שלא תמיד מוכר לנו.
- נניח שמאחורי התכנים אליהם נחשף יש היגיון, ואם לא מצאנו אותו נעשה מאמץ נוסף כדי להגיע אליו.
- בדיונים בינינו לא נגיד דבר שעלול לפגוע במי ששיתפו אותנו בידע, בחוויה או בפרשנות.



הנחות יסוד

“היא שם עצם, אבל כאילו יש בתוכה פועל שמניע אותה אל העתיד”
נבקש להתייחס לתקווה כפעולה, כיעד לעבודה, ככזו שבנייתה עשויה להוביל להשפעה על המציאות (agency).

“הם עושים מעשה: תיקון זעיר לצרימה הכללית, לשיבוש הגדול”
נבחן את בניית התקווה כגישה מנהיגותית וכיעד מקצועי חיוני, שמנהיגים ומנהיגות בוחרים בו מתוך עמדה מושכלת, כחלק מהובלת הארגון לצמיחה בשגרה ובחירום.

“כמין עוגן, שנזרק מתוך קיום חנוק ונואש לעבר עתיד טוב וחופשי יותר”
כמובילי מערכות חינוך נניח, שעלינו לבנות תקווה במקביל לקיומו של הכאב, ולצידו. נתייחס לבניית תקווה כאל פעולה מתמשכת, המלווה את הכאב, ומתפתחת במקביל אליו.
(הציטוטים מתוך נאומו של דויד גרוסמן בפתיחת יריד הספרים הבינלאומי בפרנקפורט, ספטמבר 2020)

וכיבי התקווה

רצון הוא המרכיב הרגשי בתקווה. עצמת הרצון קשורה בחיבור התקווה אל המטרה הגדולה שבה אנחנו מחזיקים.

היתכנות היא המרכיב השכלי בתקווה. היתכנות קשורה בהערכת הסיכויים והאפשרויות להתממשות התקווה, וכרוכה בחיבור לתחושת מסוגלות, ולכוחות הפנימיים.

תמיכה היא המרכיב החברתי בתקווה. התחושה שמקשיבים לי, מבינים אותי ומחזיקים ביחד איתי את תמונת העתיד, חיונית ליצירת תקווה.

תכנית עבודה היא המרכיב המעשי בתקווה. תכנית העבודה מעניקה לתקווה את הכוח לשנות מציאות ולהגיע לתוצאות רצויות. לשם כך נחוצה:

- הגדרת מטרה
- סימון נתיב פעולה
- גיוס שותפים לדרך
- יצירת מנגנונים להחזקת המתח של כאב ותקווה
- הליכה בשביל התקווה- עקב בצד אגודל, דרך נתיב הפעולה, אל המטרה.

מבוסס על: עמית, ח. (2023). תקווה יוצרת מציאות. מנהיגות בחיים. Snyder, C. R., Lopez, S. J., Shorey, H. S., Rand, K. L., & Feldman, D. B. (2003). Hope theory, measurements, and applications to school psychology. School psychology quarterly, 18(2).



היא ניגון שעלינו להמציא מחדש, כל אחד במלים ובמנגינה שלו, כל אחת במאבק שלה
כך שלרגע אחד, אפילו בלבו של שדה מוקשים, לא נהיה חסרי ישע. לא נהיה מובסים.
עדיין תהיה בנו תקווה.

דויד גרוסמן

הובלת תקווה

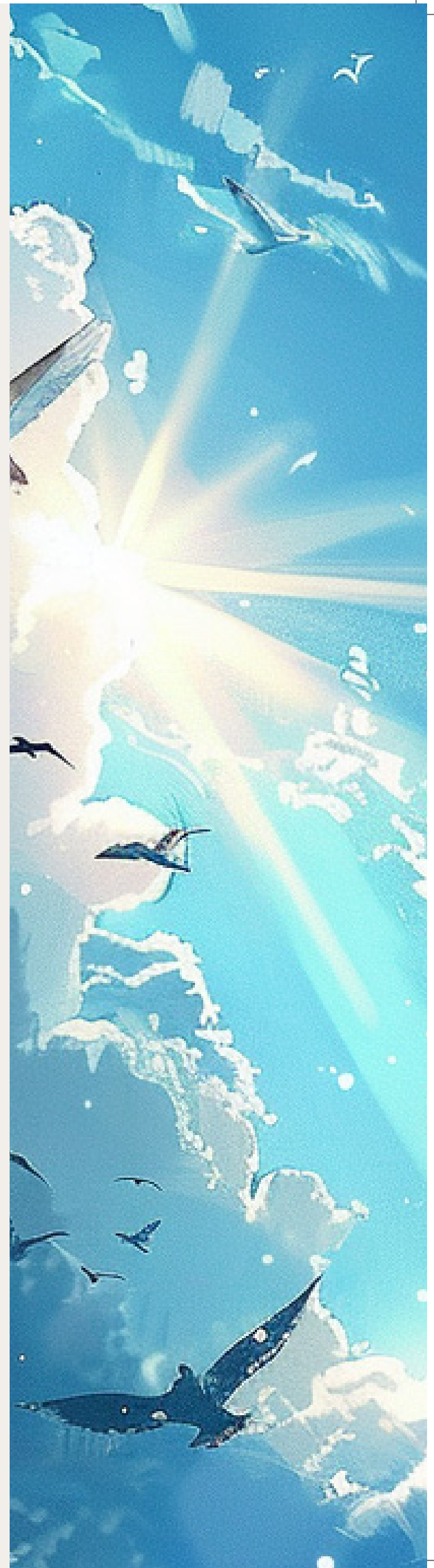


הנחות יסוד

- תקווה היא פעולה
- תקווה היא גישה מנהיגותית ויעד מקצועי בשגרה ובחירום
- תקווה נבנית באופן מתמשך במקביל ולצד כאב

רכיבים

- רצון
- היתכנות
- תמיכה
- תכנית עבודה



נעים להכיר



מפגש בין מחוזי

7

ציטוט, תמונה, תהייה, מחשבה

בחרו ציטוט או תמונה וכתבו תהייה או מחשבה שעולים בכם ביחס לתקווה

דרושה תקווה על שולחן העבודה שלי

רשמו אתגר מרכזי משולחן העבודה אשר ביחס אליו אתם מבקשים לבנות תקווה.

הובלת תקווה

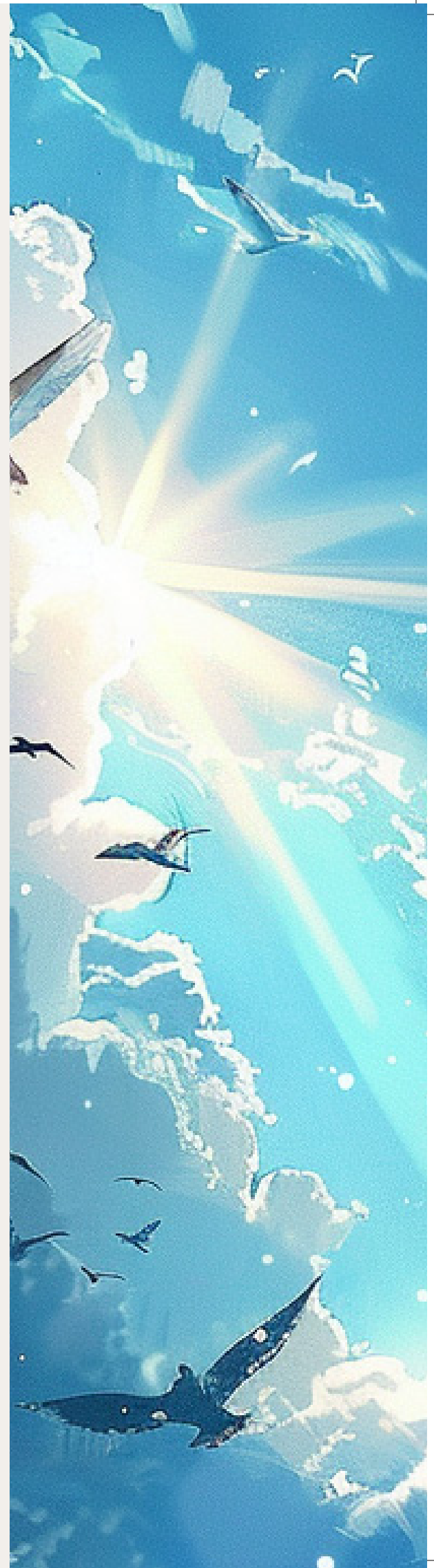


הנחות יסוד

- תקווה היא פעולה
- תקווה היא גישה מנהיגותית ויעד מקצועי בשגרה ובחירום
- תקווה נבנית באופן מתמשך במקביל ולצד כאב

רכיבים

- רצון
- היתכנות
- תמיכה
- תכנית עבודה



הובלת תקווה

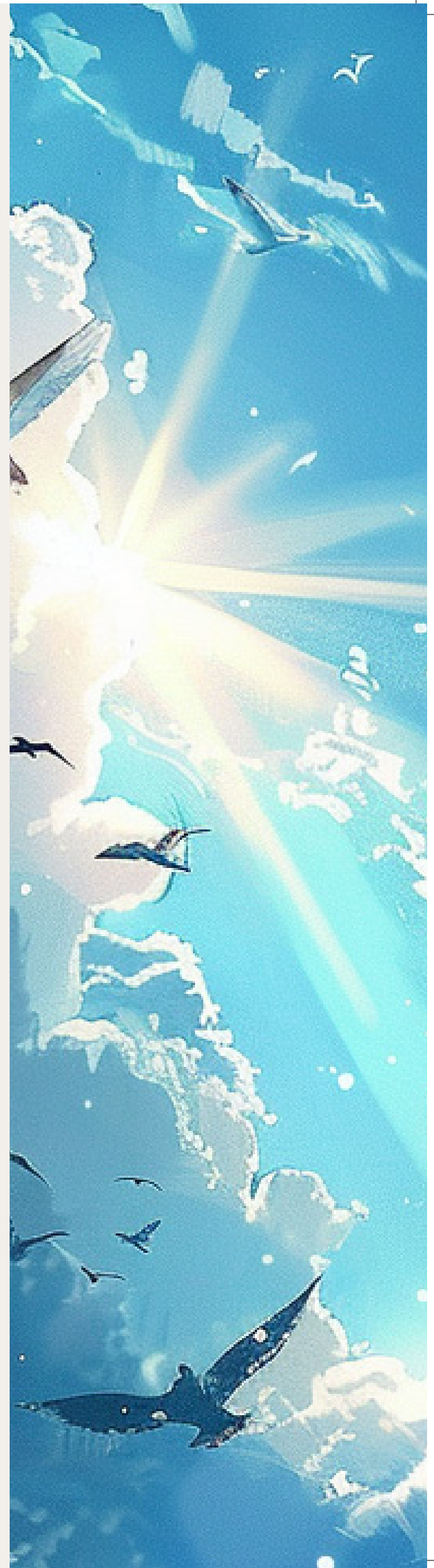


הנחות יסוד

- תקווה היא פעולה
- תקווה היא גישה מנהיגותית ויעד מקצועי בשגרה ובחירום
- תקווה נבנית באופן מתמשך במקביל ולצד כאב

רכיבים

- רצון
- היתכנות
- תמיכה
- תכנית עבודה



הזמנה לסיכום יום

תקווה בתמונת סלפי
(עבודתי כמפקח/ת)

תקווה בתמונה קבוצתית
(עבודת המחוז)

תקווה מבעד לעדשת הטלסקופ
(התיאוריה)

ראיתי/ שמעתי (תיעוד)



חשבתי (תובנה)



תהיתי (שאלה)



הובלת תקווה

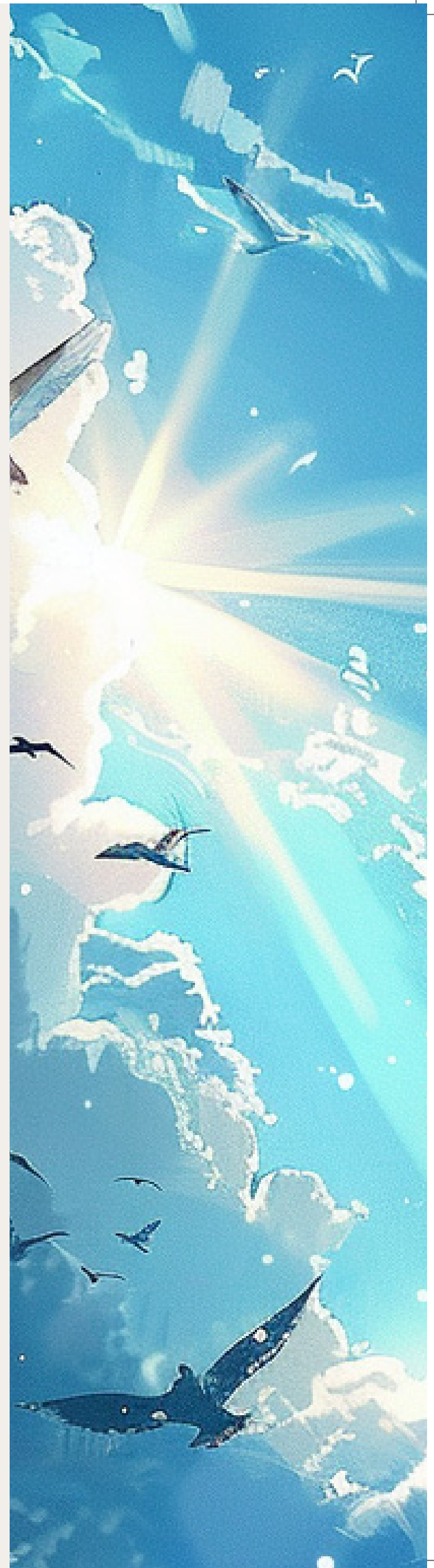


הנחות יסוד

- תקווה היא פעולה
- תקווה היא גישה מנהיגותית ויעד מקצועי בשגרה ובחירום
- תקווה נבנית באופן מתמשך במקביל ולצד כאב

רכיבים

- רצון
- היתכנות
- תמיכה
- תכנית עבודה



הובלת תקווה



הנחות יסוד

- תקווה היא פעולה
- תקווה היא גישה מנהיגותית ויעד מקצועי בשגרה ובחירום
- תקווה נבנית באופן מתמשך במקביל ולצד כאב

רכיבים

- רצון
- היתכנות
- תמיכה
- תכנית עבודה

