



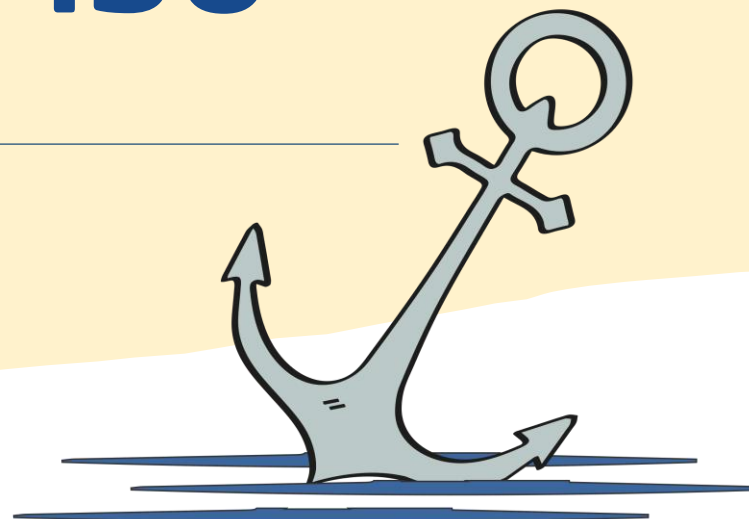
אבני ראשה

המכון הישראלי למנהיגות בית ספרית  
المعهد الاسرائيلي للقيادة المدرسية



משרד החינוך  
Ministry of Education  
وزارة المعارف

# חוסן ארגוני בבתי ספר



ג' ניסן תשפ"א | 16.3.2021





אבני ראשה

המכון הישראלי למנהיגות בית ספרית  
المعهد الاسرائيلي للقيادة المدرسية



משרד החינוך  
Ministry of Education  
وزارة المعارف

חוסן



ארגוני

לאומי

קהילתי

אישי



צוות



מנהל

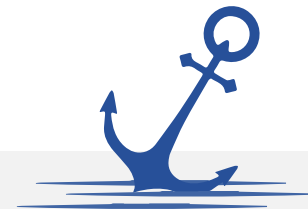


designed by freepik.com



עד כמה  
המערכת  
האקולוגית  
חסינה?

# מהו חוסן ארגוני ?

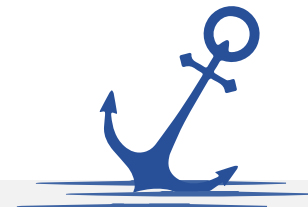


היכולת להסתגל, לשמור על כשירות תפקודית ולהתאושש ממצוקות וממצבי לחץ משמעותיים

וכן על רווחה נפשית  
ופיזית של אנשי הארגון



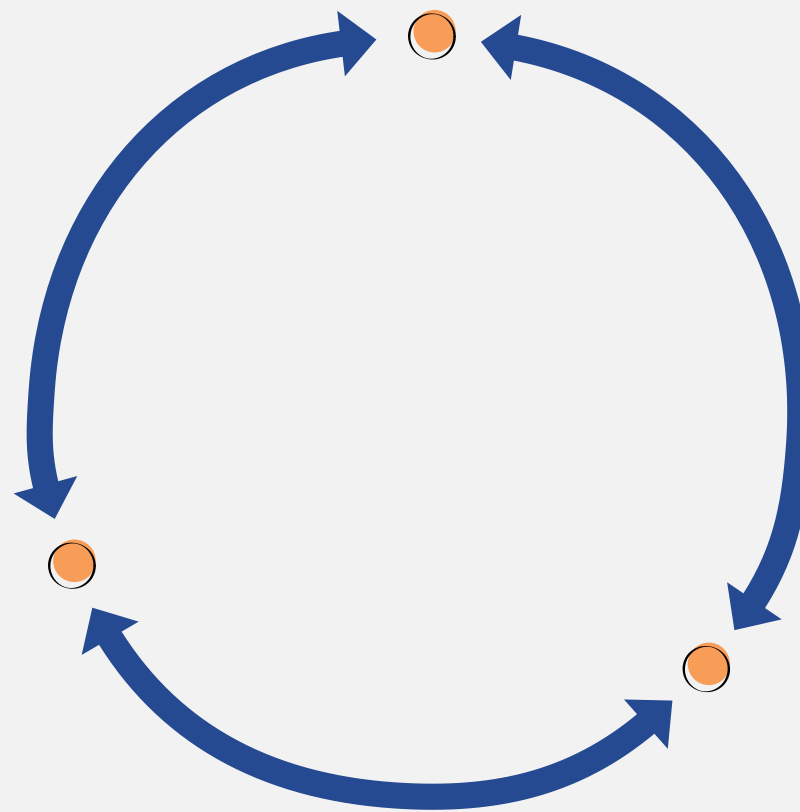
תוך שמירה על  
תחושת מטרה ואיזון



## הנהגה ותרבות ארגונית

רשתות קשר ויחסים

מוכנות לשינוי





אבני ראשה

המכון הישראלי למנהיגות בית ספרית  
المعهد الاسرائيلي للقيادة المدرسية



משרד החינוך  
Ministry of Education  
وزارة المعارف

# אינדיקטורים

## הנהגה ותרבות ארגונית

✓ המנהיגות מספקת הובלה ומקבלת החלטות עכשוויות, במקביל לתכנון ועבודה סביב מטרות

הארגון

✓ הצוות רואה קשר בין המאמץ האישי, המאמץ הצוותי וההצלחה בטווח ארוך

✓ הצוות מתומרץ להיות ערני לגבי בעיות וביצועים, לשתף בטוב וברע

✓ יש עידוד ליצירתיות וחדשנות בפתרונות

✓ אנשי צוות מורשים לקבל החלטות במקום שהידע שלהם מספיק ו/או מוסיף ערך משמעותי



אבני ראשה

המכון הישראלי למנהיגות בית ספרית  
المعهد الاسرائيلي للقيادة المدرسية



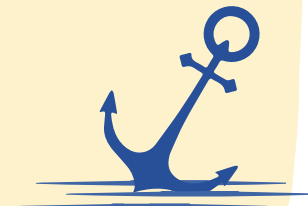
משרד החינוך  
Ministry of Education  
وزارة المعارف

# רשתות קשר ויחסים

- ✓ קיימות רשתות קשר ושותפים, המאפשרים המשך התנהלות (לארגון יש מטרות ויעדים שלא נעלמו) וכן את ניהול המשבר.
- ✓ בארגון יש שיתוף בידע ובמידע כך שתמיד מישהו יכול לקחת תפקידי מפתח במקרה שהמנהל.ת נעדרת.
- ✓ יש נכונות לשבירת מחיצות (חברתיות, תרבותיות) בארגון ויכולת לפעול בהרכבים אחרים.
- ✓ יש עידוד ליצירת שותפויות חדשות בפנים ובחוץ.



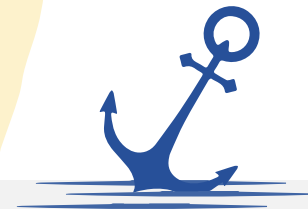
# מוכנות לשינוי



- ✓ המטרות ידועות לכולם ויש הסבר הגיוני לסדרי העדיפויות.
  - ✓ יש פתיחות לאותות אזהרה שמשהו לא עובד.
  - ✓ חושבים על אסטרטגיות למקרה ש... (תרחישים) ומקיימים אימון
- ותרגול למצבי לחץ ומשבר שמאתגרים את החוסן.

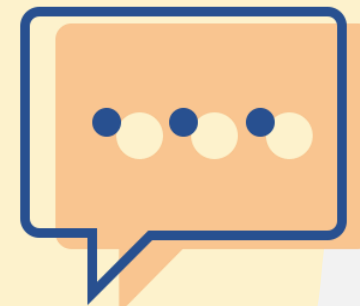


# שאלות לדיון בקבוצות



כיצד נוכל להשתמש בכלי זה  
בהדרכה אישית?

איך נזהה בבית הספר את  
"התכונות" הללו?  
איך זה "נראה" בבית הספר?



<https://drive.google.com/file/d/1LbdPtQaQZkZYNikbDUq7fdUb1xdIUj0f/view?usp=sharing>

קישור המצגת המשותפת לעבודה,  
להדבקה בצ'ט

# תודה ולהתראות

---

