



המכון הישראלי למנהיגות בית ספרית
المعهد الاسرائيلي للقيادة المدرسية



משרד החינוך
Ministry of Education
وزارة المعارف

התמונה הגדולה

הערכת עובדות ועובדי הוראה כחלק מהערכה מעצבת בית-ספרית

מכון אבני ראשה בשיתוף יחידת הערכת עובדי הוראה



מחקר פעולה

הזדמנות לעצור וללמוד

חקר פרקטיקה

הגדרת סוגיה

בחירת ייצוגים ועדויות

ניתוח ייצוגים ועדויות

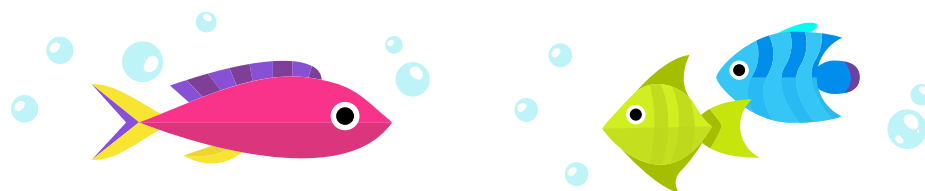
הסקת מסקנות ותכנון מחדש

סיכום

רואים שקוף

שני דגים צעירים שוחים להם יחדיו בים.
לפתע הם פוגשים בדג מבוגר יותר השוחה לכיוון השני. הדג
מהנהן לעברם בראשו ואומר "בוקר טוב בחורים, איך המים?"
שני הדגים ממשיכים לשחות זמן מה. לבסוף אחד מהם מביט
בשני ושואל "מה זה מים לעזאזל?"

דיוויד פוסטר וואלאס, הרצאה בפני בוגרי קולג', 2005



מחקר פעולה



התמונה הגדולה

רקע

מחקר פעולה

הזדמנות לעצור וללמוד

חקר פרקטיקה

הגדרת סוגיה

בחירת ייצוגים ועדויות

ניתוח ייצוגים ועדויות

הסקת מסקנות ותכנון מחדש

סיכום



המכון הישראלי למנהיגות בית ספרית
المعهد الإسرائيلي للقيادة المدرسية



משרד החינוך
Ministry of Education
وزارة المعارف

מחקר פעולה



העשייה וחקירתה שלובות זו בזו לפעילות אחת

התמונה הגדולה

רקע

מחקר פעולה

הזדמנות לעצור וללמוד

חקר פרקטיקה

הגדרת סוגיה

בחירת ייצוגים ועדויות

ניתוח ייצוגים ועדויות

הסקת מסקנות ותכנון מחדש

סיכום



אבני ראשה

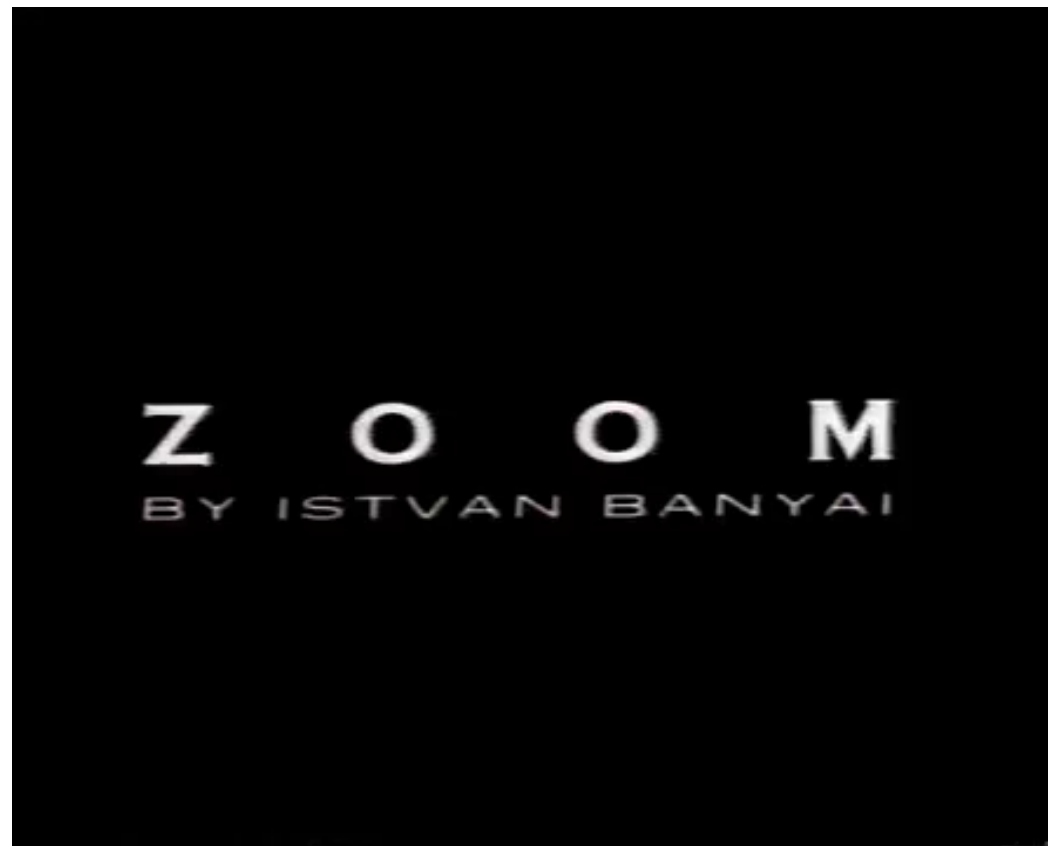
הסכנו הישראלי למנהיגות בית ספרית
المعهد الاسرائيلي للقيادة المدرسية



משרד החינוך
Ministry of Education
وزارة المعارف

חקר פרקטיקה והערכת עובדי הוראה

מנהיגות פדגוגית חינוכית
שמשמעותה שיפור מתמיד
של בית הספר והבאים
בשעריו, זאת באמצעות
תהליך שיתופי, שיטתי,
מעגלי ומבוסס נתונים של
אנשי הפרופסיה עצמם.



מחצית שנה - הזדמנות לעצור וללמוד



התמונה הגדולה

רקע

מחקר פעולה

הזדמנות לעצור וללמוד

חקר פרקטיקה

הגדרת סוגיה

בחירת ייצוגים ועדויות

ניתוח ייצוגים ועדויות

הסקת מסקנות ותכנון מחדש

סיכום



אבני ראשה

הסכון הישראלי למנהיגות בית ספרית
المعهد الاسرائيلي للقيادة المدرسية



משרד החינוך
Ministry of Education
وزارة المعارف

כלי להתבוננות ולקידום



הערכה פנימית – תמונת מצב רחבה

תהליך הערכת עובדי הוראה מאפשר למנהלת ללמוד על עצמה כמנהלת, ללמוד על בית ספרה ולתכנן קידום תהליכי למידה, הוראה והערכה.

התמונה הגדולה

רקע

מחקר פעולה

הזדמנות לעצור וללמוד

חקר פרקטיקה

הגדרת סוגיה

בחירת ייצוגים ועדויות

ניתוח ייצוגים ועדויות

הסקת מסקנות ותכנון מחדש

סיכום

מה אני יכולה ללמוד
על בית הספר
מתהליכי הערכת
עובדי הוראה?

מה אני יכולה ללמוד
על עצמי מתהליכי
הערכת עובדי
הוראה?



אבני ראשה
המכון הישראלי למנהיגות בית ספרית
المعهد الاسرائيلي للقيادة المدرسية



משרד החינוך
Ministry of Education
وزارة المعارف

מה אני יכולה ללמוד על הניהול שלי מתהליכי הערכת עובדי ועובדות הוראה?

- אילו מרכיבים וזירות בחרתי להעריך וממה נמנעתי?
- עם אילו מורים התחלתי את ההערכה? מדוע?
- מה נמנעתי מלהעריך?
- האם הצלחתי לטפל בהתנגדויות?
- מה עשיתי עם החוזקות והקשיים שזיהיתי?
- האם שאלתי שאלות או ייעצתי בתהליכי הערכה?
- האם אני חושבת שאני יודעת להעריך? מה העדויות לכך?
- האם היה לי קל/קשה לשמוע שמורים אינם מסכימים לדעתי?
- מה החוזקות שלי ומה נדרש ממני לשפר בניהול שלי בעקבות התנהלותי בתהליכי הערכה?

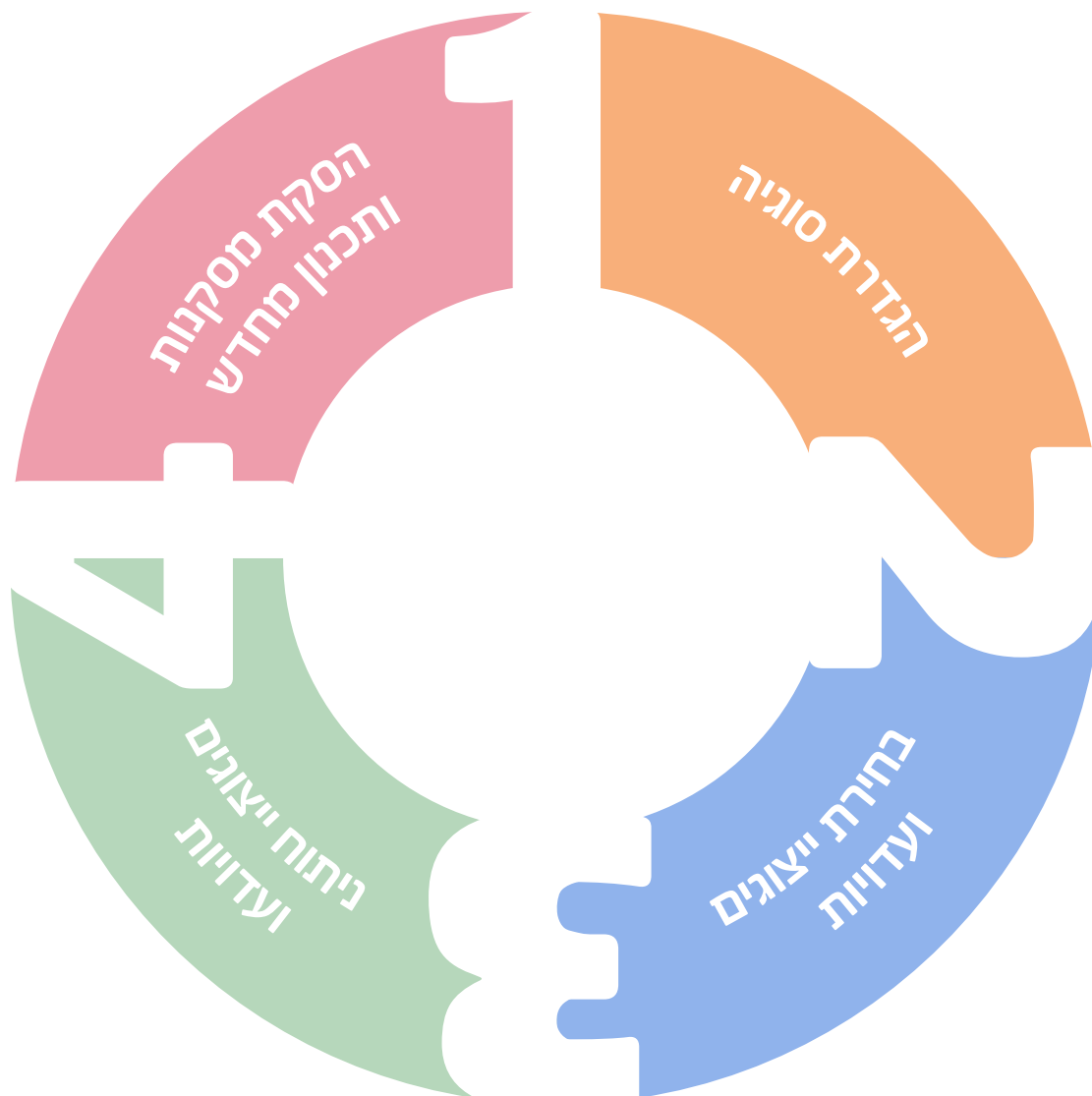


מה אני יכולה ללמוד על בית הספר מתהליכי הערכת עובדי ועובדות הוראה?

- מה נקודות החוזק שבולטות אצל מורים כפרטים?
- מהן נקודות החוזק שבולטות בצוות בית הספר?
- כיצד המורים מקבלים את תהליכי הערכה?
- האם נעשה דבר לקידום החוזקות ולשיפור הקשיים בעקבות תהליכי הערכה?
- האם תוכנית הפיתוח המקצועי לשנה זו מותאמת למה שעולה מההערכות עד כה?
- מהן הנקודות לשיפור שבולטות בצוות בית הספר?
- מה הנקודות לשיפור העולות אצל המורים כפרטים?
- מהן חוזקות בית הספר ומה נדרש לשפר בעקבות ממצאי תהליכי הערכה?



מעגל חקר הפרקטיקה



התמונה הגדולה

רקע

מחקר פעולה

הזדמנות לעצור וללמוד

חקר פרקטיקה

הגדרת סוגיה

בחירת ייצוגים ועדויות

ניתוח ייצוגים ועדויות

הסקת מסקנות ותכנון מחדש

סיכום



אבני ראשה

הסכון הישראלי למנהיגות בית ספרית
المعهد الاسرائيلي للقيادة المدرسية

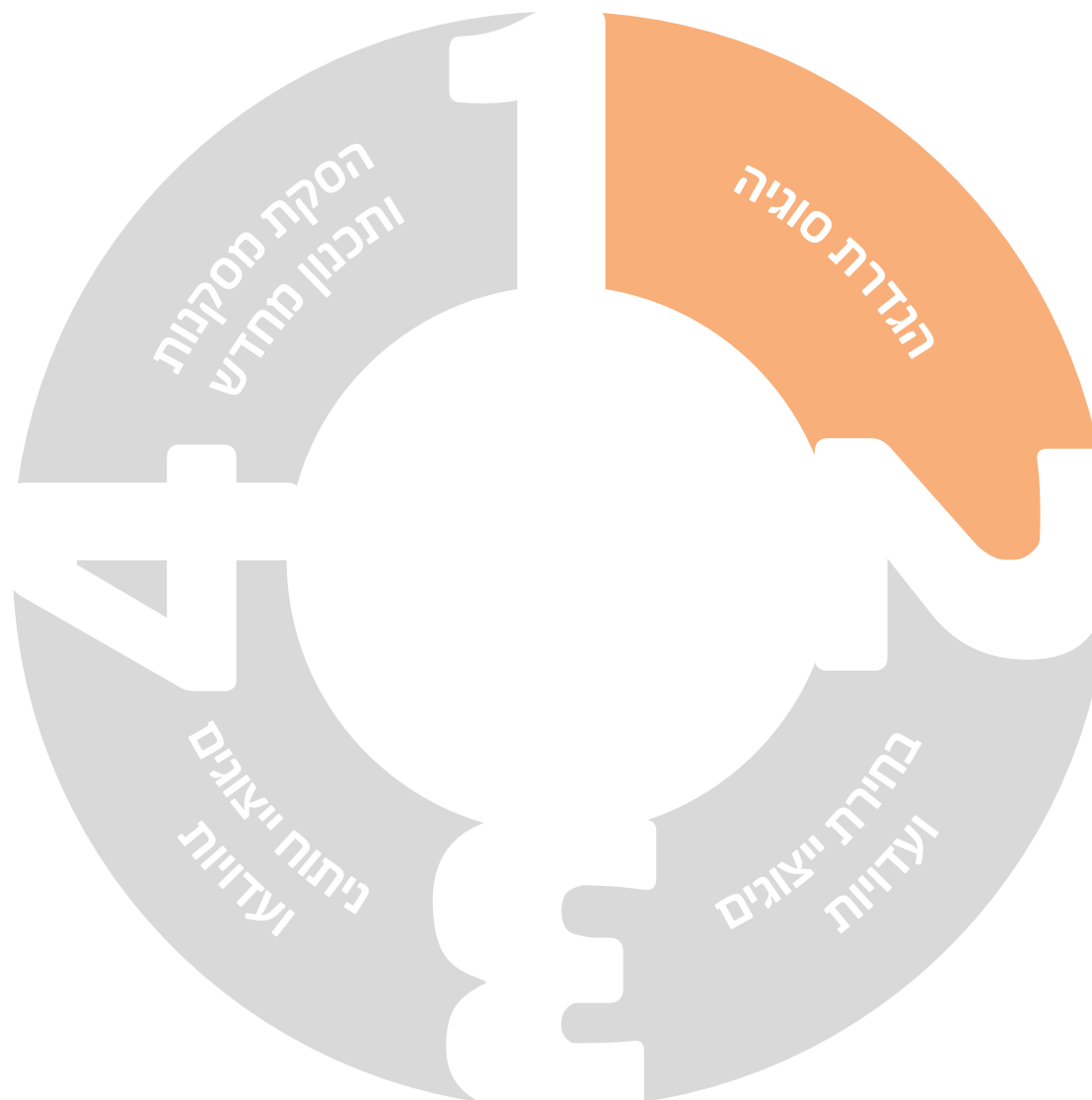


משרד החינוך
Ministry of Education
وزارة المعارف

מעגל חקר הפרקטיקה

הגדרת סוגיה

ניסוח סוגיה ספציפית, מתאימה, עכשווית, רלוונטית לתהליכי הוראה-למידה, מייצגת, מעסיקה או מטרידה, וניתנת ללמידה מתוך הפרקטיקה.



רקע

מחקר פעולה

הזדמנות לעצור וללמוד

חקר פרקטיקה

הגדרת סוגיה

בחירת ייצוגים ועדויות

פיתוח ייצוגים ועדויות

הסקת מסקנות ותכנון מחדש

סיכום



אבני ראשה

הסכנו הישראלי למנהיגות בית ספרית
المعهد الاسرائيلي للقيادة المدرسية



משרד החינוך
Ministry of Education
وزارة المعارف

מעגל חקר הפרקטיקה

סוגיות אפשריות:

- טיפוח הכוונה עצמית, סקרנות, הנעה ללמידה ומעורבות בחיי בית הספר
- משוב מקדם למידה בשיח כיתה ועל תוצרים כתובים
- שותפות עם הורים
- התאמת דרכי הל"ה למטרות לשוניות ולמאפייני תחום התוכן



רקע

מחקר פעולה

הזדמנות לעצור וללמוד

חקר פרקטיקה

הגדרת סוגיה

בחירת ייצוגים ועדויות

ניתוח ייצוגים ועדויות

הסקת מסקנות ותכנון מחדש

סיכום



מסנן הישראלי למנהיגות בית ספרית
المعهد الاسرائيلي للقيادة المدرسية



משרד החינוך
Ministry of Education
وزارة المعارف

מעגל חקר הפרקטיקה

בחירת ייצוגים ועדויות

אילו ייצוגים ייתמכו באופן מיטבי
בלמידה?

איזה תיעוד ייצג במדויק
ובמפורט את הסוגיה?

אילו חומרים נוכל לתעד ולאסוף
בקלות יחסית?



רקע

מחקר פעולה

הזדמנות לעצור וללמוד

חקר פרקטיקה

הגדרת סוגיה

בחירת ייצוגים ועדויות

ניתוח ייצוגים ועדויות

הסקת מסקנות ותכנון מחדש

סיכום

מעגל חקר הפרקטיקה

סוגיה לדוגמה:

שותפות עם הורים – קושי
בשיתוף הורים

ייצוגים ועדויות:

- תצפית באסיפת הורים/ יום הורים
- תצפית בשיח הורה-מורה
- קריאת תיעוד ביקור בית
- תיעוד ישיבה פדגוגית
- שיחת משוב עם המורה
- לאחר אירוע עם הורים



רקע

מחקר פעולה

הזדמנות לעצור וללמוד

חקר פרקטיקה

הגדרת סוגיה

בחירת ייצוגים ועדויות

ניתוח ייצוגים ועדויות

הסקת מסקנות ותכנון מחדש

סיכום

מעגל חקר הפרקטיקה

ניתוח ייצוגים ועדויות

מנסחים טענות העולות מהייצוגים ומתייחסות לסוגיה, ומבססים אותן על עובדות מתוך הייצוג. בוחנים באופן ביקורתי את הפרשנויות והטענות השונות ביחס לסוגיה ומגיעים לתובנות משותפות.



רקע

מחקר פעולה

הזדמנות לעצור וללמוד

חקר פרקטיקה

הגדרת סוגיה

בחירת ייצוגים ועדויות

ניתוח ייצוגים ועדויות

הסקת מסקנות ותכנון מחדש

סיכום



אבני ראשה

הסכון הישראלי למנהיגות בית ספרית
المعهد الاسرائيلي للقيادة المدرسية



משרד החינוך
Ministry of Education
وزارة المعارف

מעגל חקר הפרקטיקה

ניתוח ייצוגים ועדויות

1. לנסח שאלות מכוונות המסייעות במיקוד בנתונים הרלוונטיים מתוך הייצוג.
2. להבחין בין עובדות העולות מהייצוג לבין פרשנות שלהן.
3. להציע פרשנויות שונות לאותן עובדות.
4. לאתגר זה את זה כדי לבסס את הטענות ואת המסקנות באופן משכנע.



רקע

מחקר פעולה

הזדמנות לעצור וללמוד

חקר פרקטיקה

הגדרת סוגיה

בחירת ייצוגים ועדויות

ניתוח ייצוגים ועדויות

הסקת מסקנות ותכנון מחדש

סיכום



הסכון הישראלי למנהיגות בית ספרית
المعهد الاسرائيلي للقيادة المدرسية



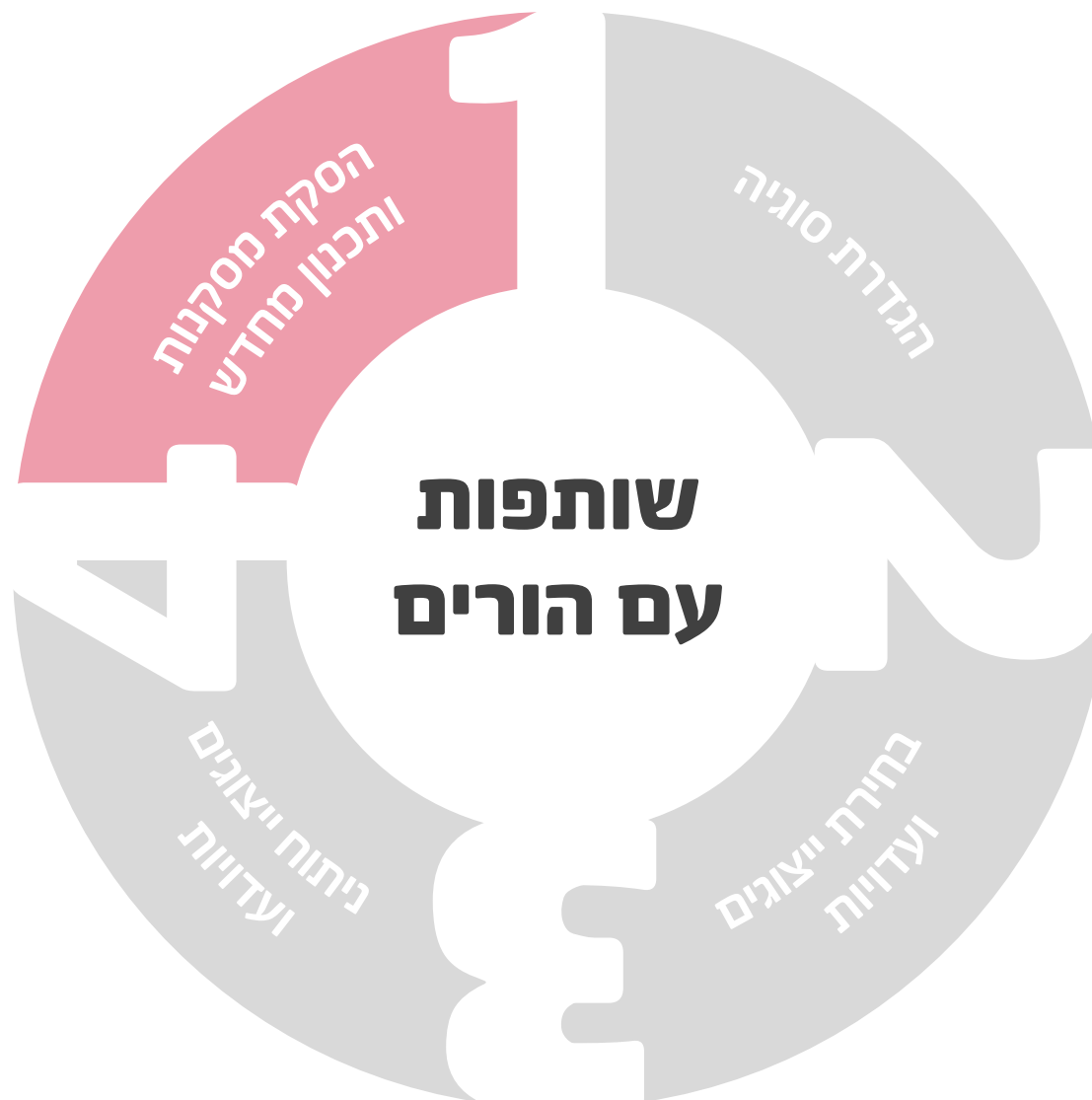
وزارة المعارف
Ministry of Education

מעגל חקר הפרקטיקה

הסקת מסקנות ותכנון מחדש

מסיקים מסקנות עקרוניות מהותיות ופרקטיות בנוגע לסוגיה.

מתכננים תכנית פעולה המשלבת בתוכה את המסקנות – מחליטים מי יישם, מתי וכיצד.



רקע

מחקר פעולה

הזדמנות לעצור וללמוד

חקר פרקטיקה

הגדרת סוגיה

בחירת ייצוגים ועדויות

ניתוח ייצוגים ועדויות

הסקת מסקנות ותכנון מחדש

סיכום



אבני ראשה

הסכנו הישראלי למנהיגות בית ספרית
المعهد الاسرائيلي للقيادة المدرسية

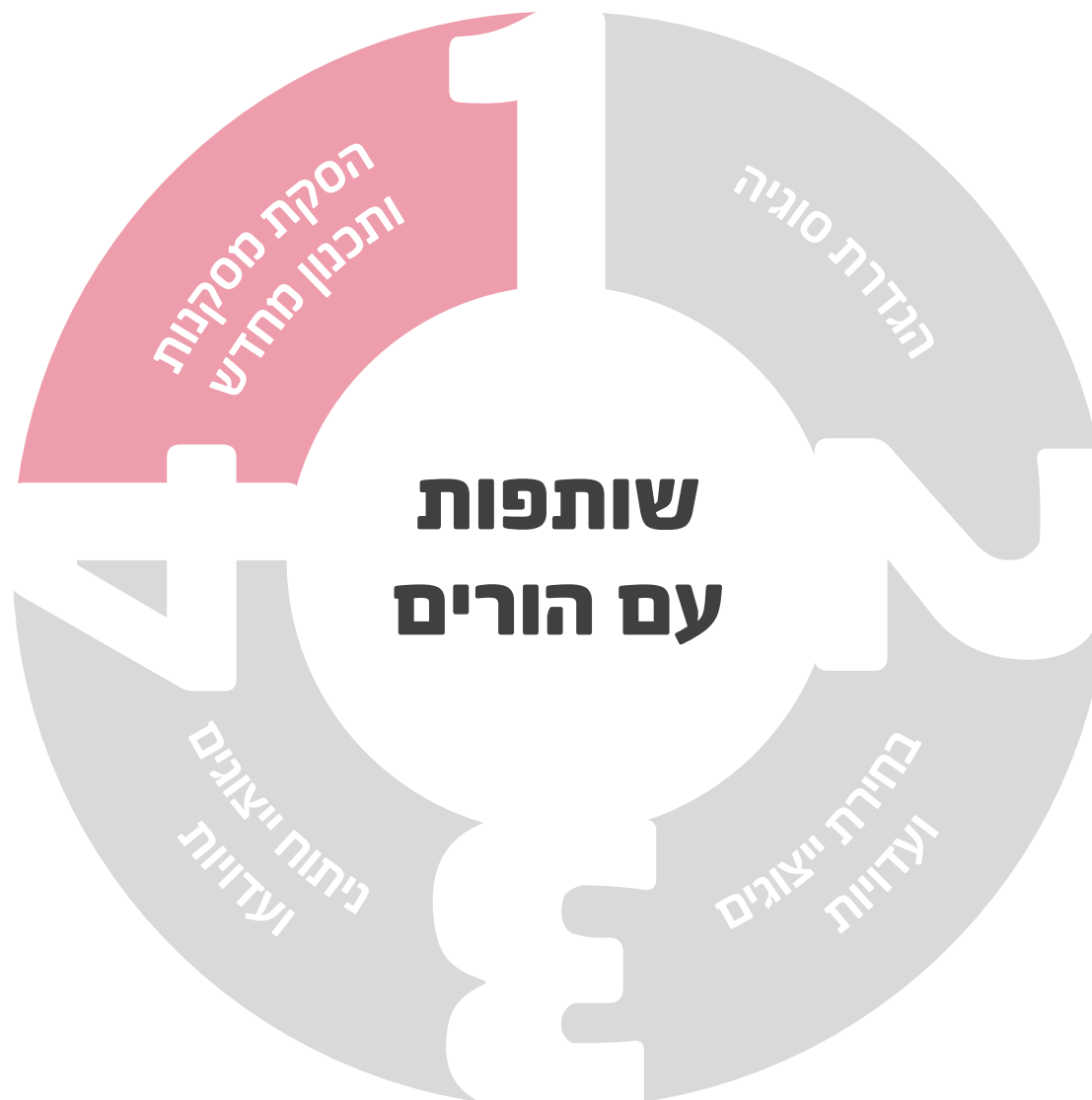


משרד החינוך
Ministry of Education
وزارة المعارف

מעגל חקר הפרקטיקה

הסקת מסקנות ותכנון מחדש

- מה למדנו?
- איך אני משנה את ההוראה/
התנהלות שלי בהתאם
לתובנות?
- מתי ואיך נבחן את זה שוב?
- איזה ידע נוסף דרוש לנו?
- מהן נקודות החוזק?
- מהן הנקודות לשיפור?
- יציאה לתוכנית עבודה...



רקע

מחקר פעולה

הזדמנות לעצור וללמוד

חקר פרקטיקה

הגדרת סוגיה

בחירת ייצוגים ועדויות

ניתוח ייצוגים ועדויות

הסקת מסקנות ותכנון מחדש

סיכום



מסגרת החינוך
המכון הישראלי למנהיגות בית ספרית
المعهد الاسرائيلي للقيادة المدرسية



משרד החינוך
Ministry of Education
وزارة المعارف

מה נדרש ללמידה מתוך עשייה?

שגרה של רפלקציה על העשייה השוטפת באמצעות

שיח פדגוגי מיטבי על למידה והוראה:

ממוקד בליבת מעשה ההוראה, כלומר בהוראה

ובלמידה בכיתה.

מעוגן בייצוגים עשירים של הוראה ולמידה בכיתה

ומשתמש בעדויות מתוכם לביסוס הדיון.

מאמץ עמדה חקרנית, שואף לתאר ולהבין טרם

שיפוט והצגת פתרונות.



אבני ראשה

המכון הישראלי למנהיגות בית ספרית
المعهد الاسرائيلي للقيادة المدرسية



משרד החינוך
Ministry of Education
وزارة المعارف

מענה לשאלות ופניות

smadargo@education.gov.il	050-6283016	יחידת הערכת עו"ה	סמדר גואלי
rachelyav@education.gov.il	050-8698678	מדריכה מחוזית - דרום	רחלי אביב
michalor3@education.gov.il	050-2380430	מדריכה מחוזית - ירושלים ומנחי	מיכל אורעד
yafitna@education.gov.il	050-3844424	מדריכה מחוזית - ת"א ומרכז	יפית נרבט
zehavaal@education.gov.il	050-5902145	מדריכה מחוזית - צפון וחרדי	זהבה אלקובי
anatsch@education.gov.il	050-7362774	מדריכה מחוזית - חיפה	ענת שוורץ
izikel@education.gov.il	052-6431840	מדריך מחוזי חיפה- חברה ערבית וחטיבת ביניים	איציק אלימלך
rachelank@education.gov.il	052-7587000	מדריכת מחוזית - התישבותי	רחל אנקו
ilanahazan60@gmail.com	054-8102461	מדריכה מחוזית דרום- חברה בדואית	אילנה חזן