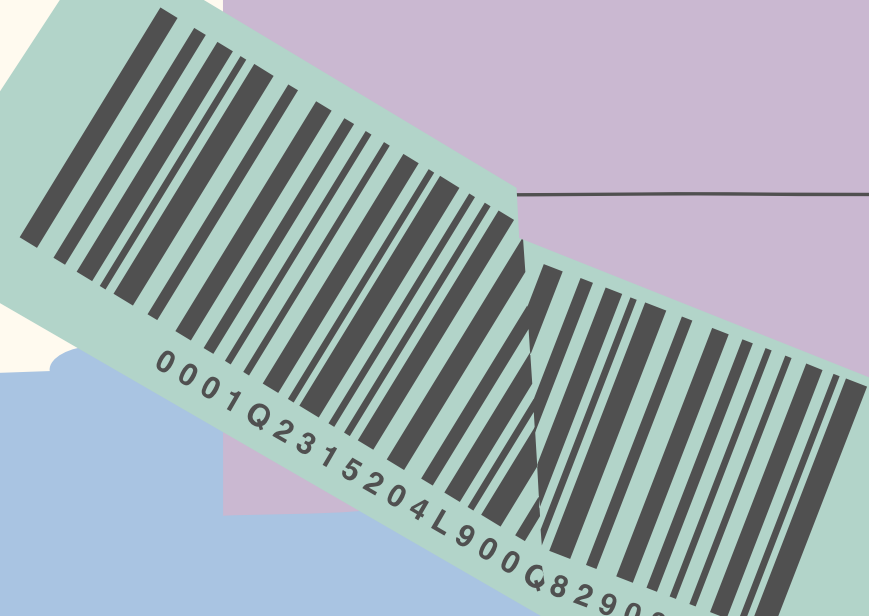


משרד החינוך  
אגף כספים  
תיאום משכורות עובדי הוראה

# דגשים למנהלים חדשים

דקלה כהן – מנהלת תחום מסלקה



# על סדר היום

1. דגשים –

דיווחים לצורך

תשלום שכר

לעובדי הוראה

2. חישוב דרגה

ושכר מנהלים

# מנהל/ת מוסד אחראי/ת על משכורת העובדים במוסד שלו

## דיווחים לגזברות מתבצעים באמצעות מערכת אופקית

מדינת ישראל, משרד החינוך, מינהל תקשוב ומערכות מידע

### אופקית מערכת דיווח לאופק חדש

ש. שבועיות ש. ממלא מקום ש. בודדות העדרות תפקידים הפסקת משרות פ.חוץ ב"ס י"בוא נ. העסקה קשר למחוז שאלות דוחות קישורים ב. מוסד מדב"ס/אופקית

מוסד: [REDACTED] טלר: [REDACTED]

תאריך הצטרפות לאופק חדש: 01/09/2015

#### הודעות

שלום רב!

1. מצ"ב מסמך המפרט את השינויים והעדכונים במערכות אופקית/מדב"ס בעקבות הסכם השכר 2022 ולקראת שנת הלימודים תשפ"ד:  
[https://meyda.education.gov.il/files/mosdot/madbas\\_update.pdf](https://meyda.education.gov.il/files/mosdot/madbas_update.pdf)

2. בהתאם להנחיות המשרד, החל מ-09/2023 תשפ"ד תוכנס חסימה של 42 שעות עבודה בשבוע (א-ש') לכל סוגי השעות - שעות שבועיות, מילוי

#### מידע

טלפון המוקד הארצי -  
073-3983960 או 6552\*  
לעובדי הוראה- שלוחה 1  
ליוסדות החינוך - שלוחה 2  
כתבו אלינו

#### סגירת קליטה מתוכננת 08/2023

במדב"ס/אופקית: יום ג', 08/08/2023 09:00  
אסוף דוחי מ"מ: יום ג', 08/08/2023 16:00

#### מצב מחשקי מדב"ס

0	מס' דיווחים שטרם נשלחו:
1	מס' דיווחים שגויים:
0	מס' דיווחים דחויים:
1	מס' דיווחים ממתנים לאישור:
78	מס' דיווחים מאושרים:
2	מס' תפקידים מהעדכון האחרון בשיבוץ:

#### נושאים נוספים לטיפול

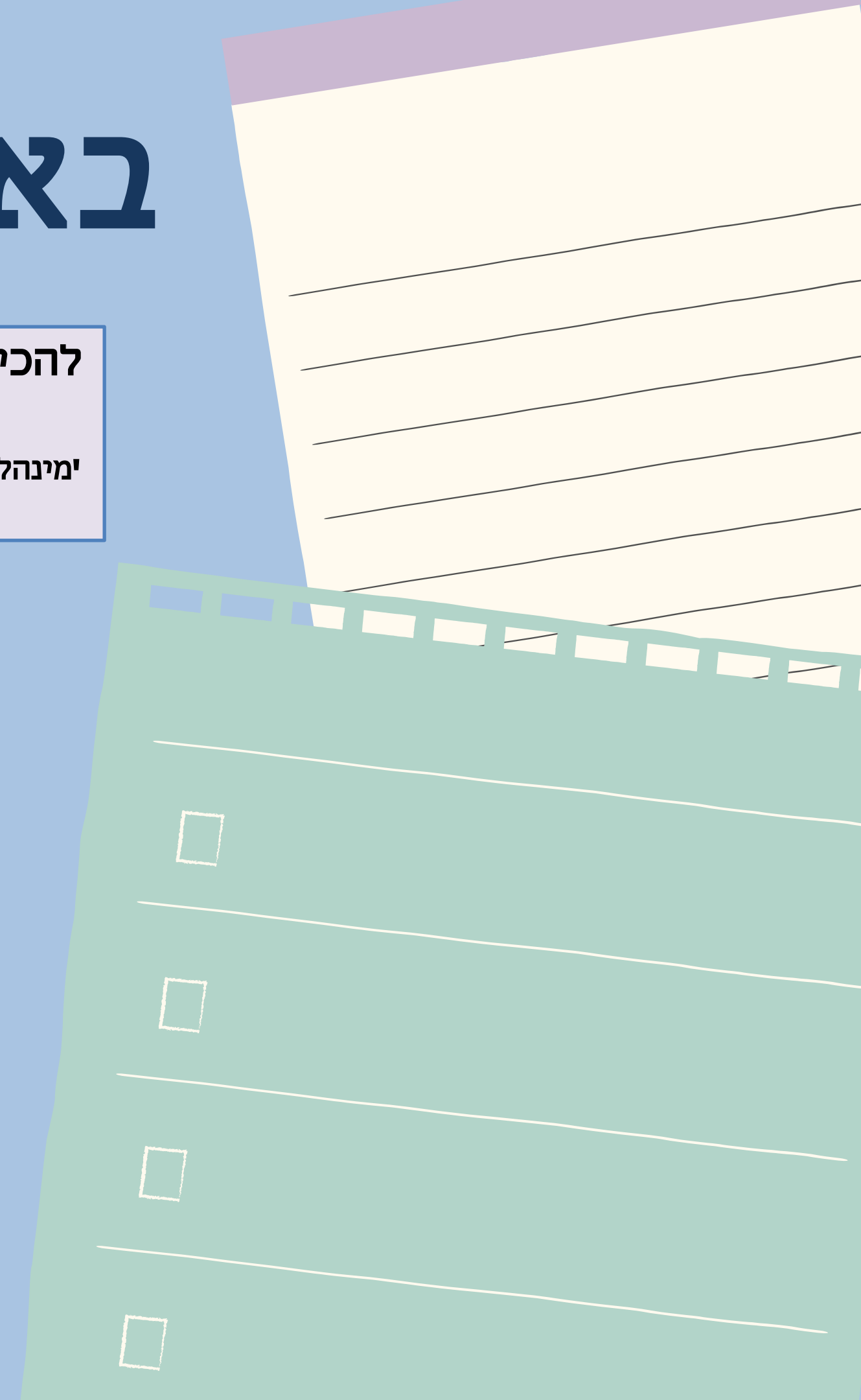
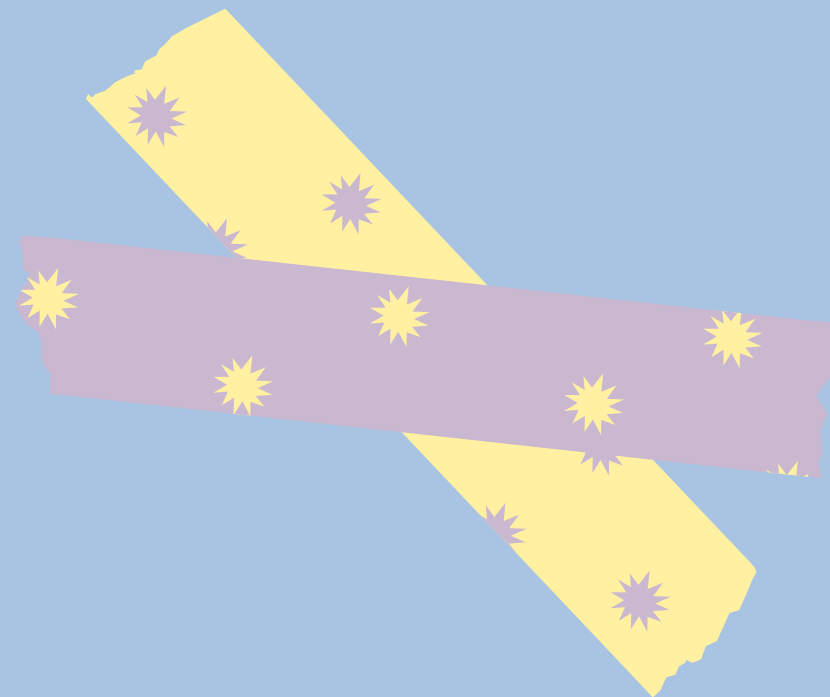
0	עו"ה ללא שיבוץ תואם לש"ש:
80%	שיעור ש"ש מול שיבוץ לתשפ"ד:
4	עו"ה ממתנים לייבוא ש"ש לתשפ"ד:
0	עו"ה ממתנות לעדכון ש"ש עקב זכאות אם חדשה:

# באחריות המנהל/ת:

להכיר היטב את מערכות הדיווח  
שיבוץ ואופקית.  
ימינהלת יישומים מתוקשבים עורכת שיעורים  
מקוונים

להכיר נקודות כשל בדיווחים  
למשרד – ובעיקרם דיווחים  
רטרואקטיביים, מחיקות וחריגה  
ממכסות תקן

להכיר את בעלי התפקידים  
השונים במחוז (חשב שכר, פקיד  
כוח אדם בהוראה, פקיד תקן  
(ועוד)



# קצת על החשבות ומחלקת השכר..

מחלקת השכר עוסקת בשכר השוטף של כ-160,000 עובדי הוראה (כ-25,000 עובדים במחוז), בקרות תקינה בבתי הספר ומעקב אחרי יישום הסכמי העבודה.

מתן שירות פרט לעובדי הוראה בתחומי השכר.

העברות תשלומים לקופות הפנסיה, רשויות המס וקרנות ההשתלמות.

תשלומי גמר חשבון – פרישה ופיצויי פיטורין.  
רכישת זכויות לגמלה למבוטחים בפנסיה תקציבית.

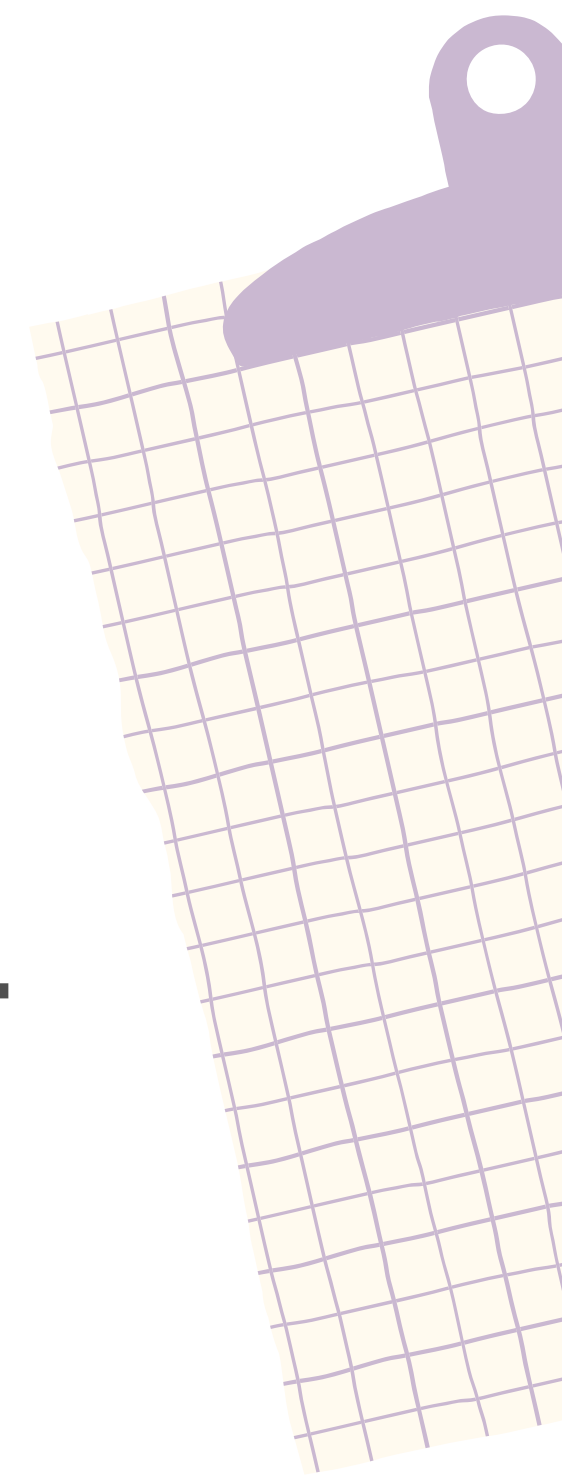
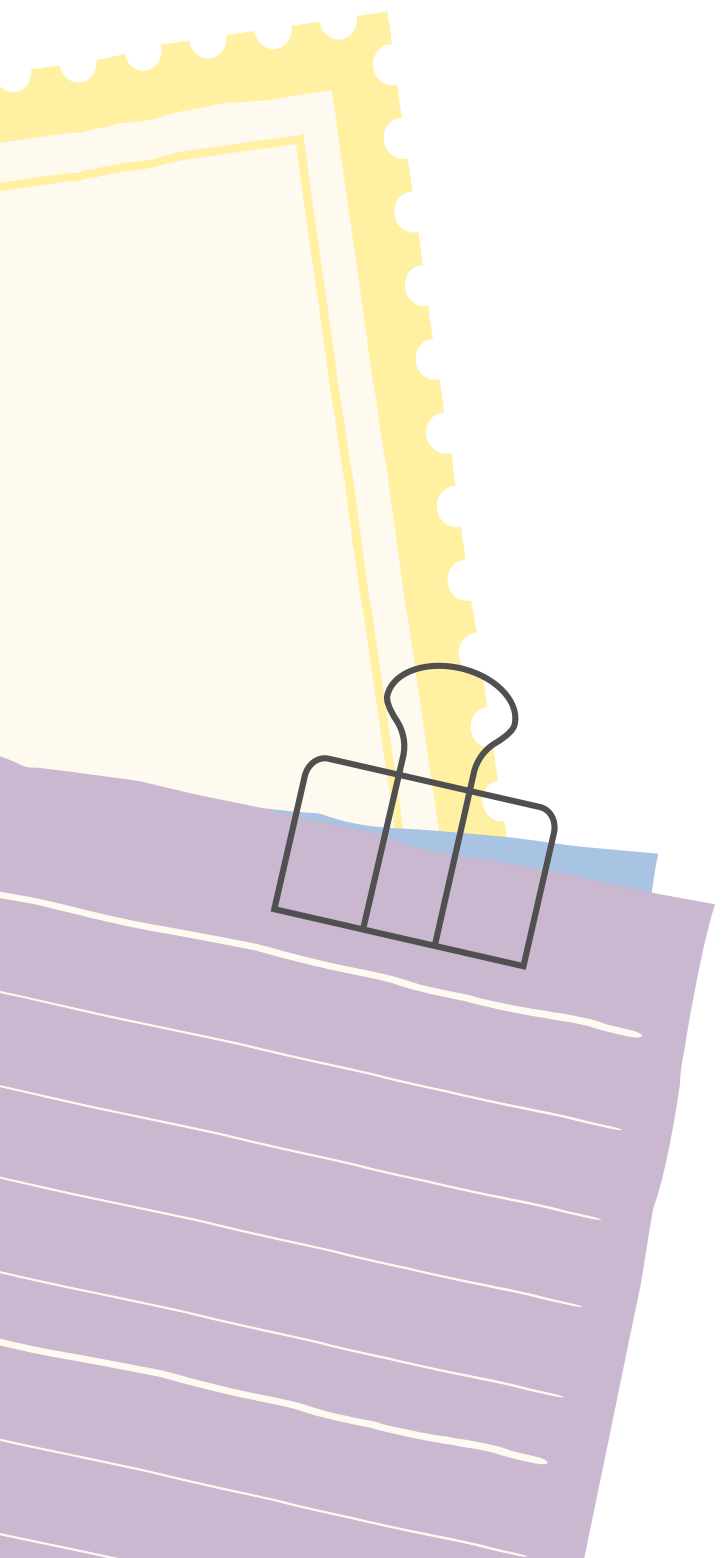
# פורטל עובדי הוראה ופורטל מוסדות חינוך

הפורטלים מכילים מידע בנוגע לדיווחים  
במערכות, זכויות עובדים ועוד.

למנהלים - פורטל 'מוסדות חינוך' בו  
ניתן למצוא מידע ספציפי לבית הספר.

לעובדי הוראה - פורטל עובדי הוראה  
בו ניתן למצוא מידע אישי וכללי.

# דיווחים במערכות לצורך שכר



# קליטת עובדי הוראה חדשים – פתיחת תיק לעובד הוראה חדש מבוצעת באופן מקוון

דגשים לקליטת עובד חדש:

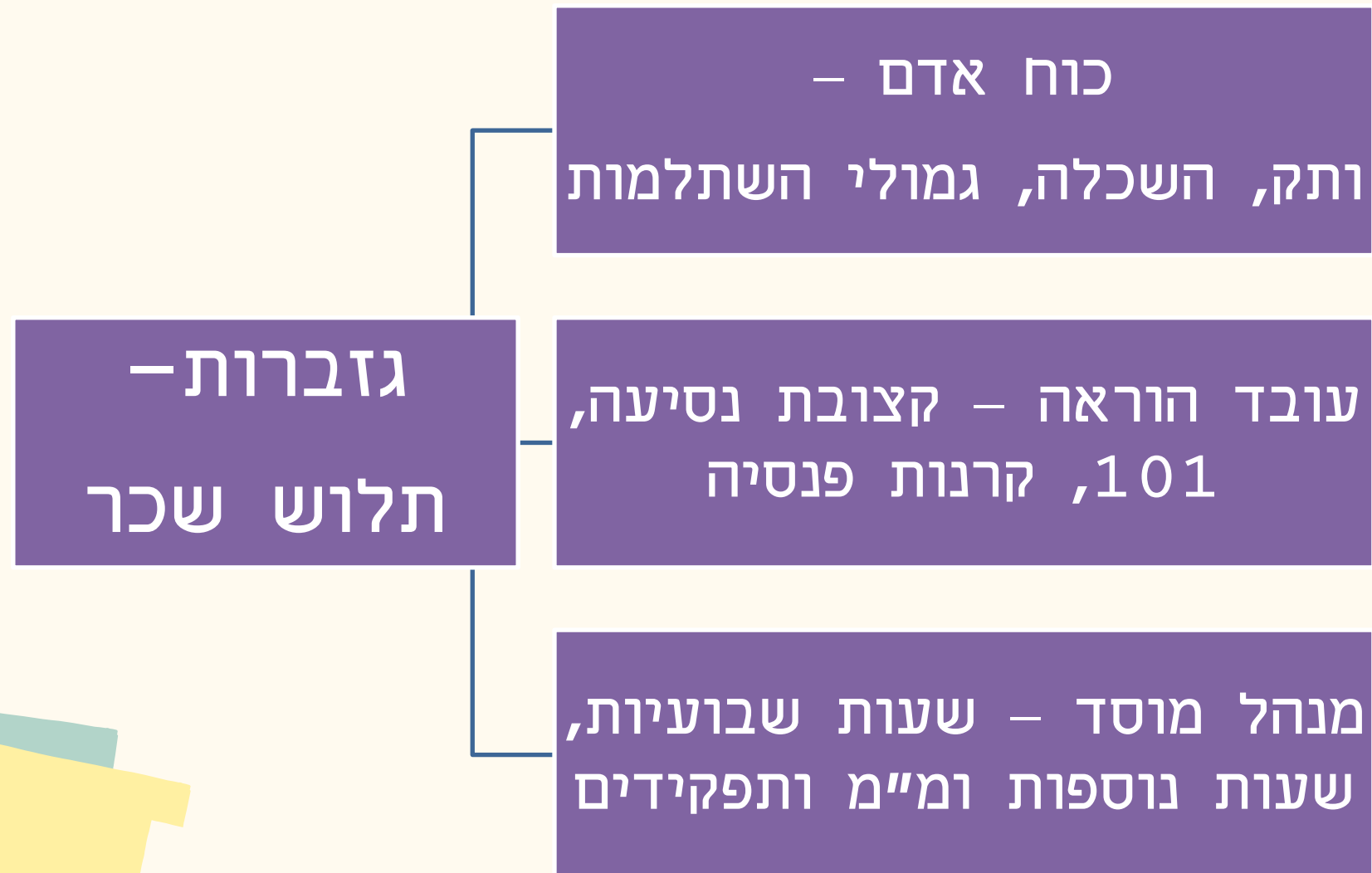
✓ יש לקבל אישור מקב"ט המשרד טרם שיבוצו של עובד  
הוראה לעבודה בכיתות

✓ חשוב להגיש טפסי נסיעות לצורך תשלום קצובת נסיעה

✓ כדאי לעודד את כלל עובדי ההוראה במוסד להצטרף לקרן  
השתלמות



# תהליכי דיווח המשפיעים על השכר



תהליך הדיווח באחריות מנהל –  
מדיווח ועד תלוש

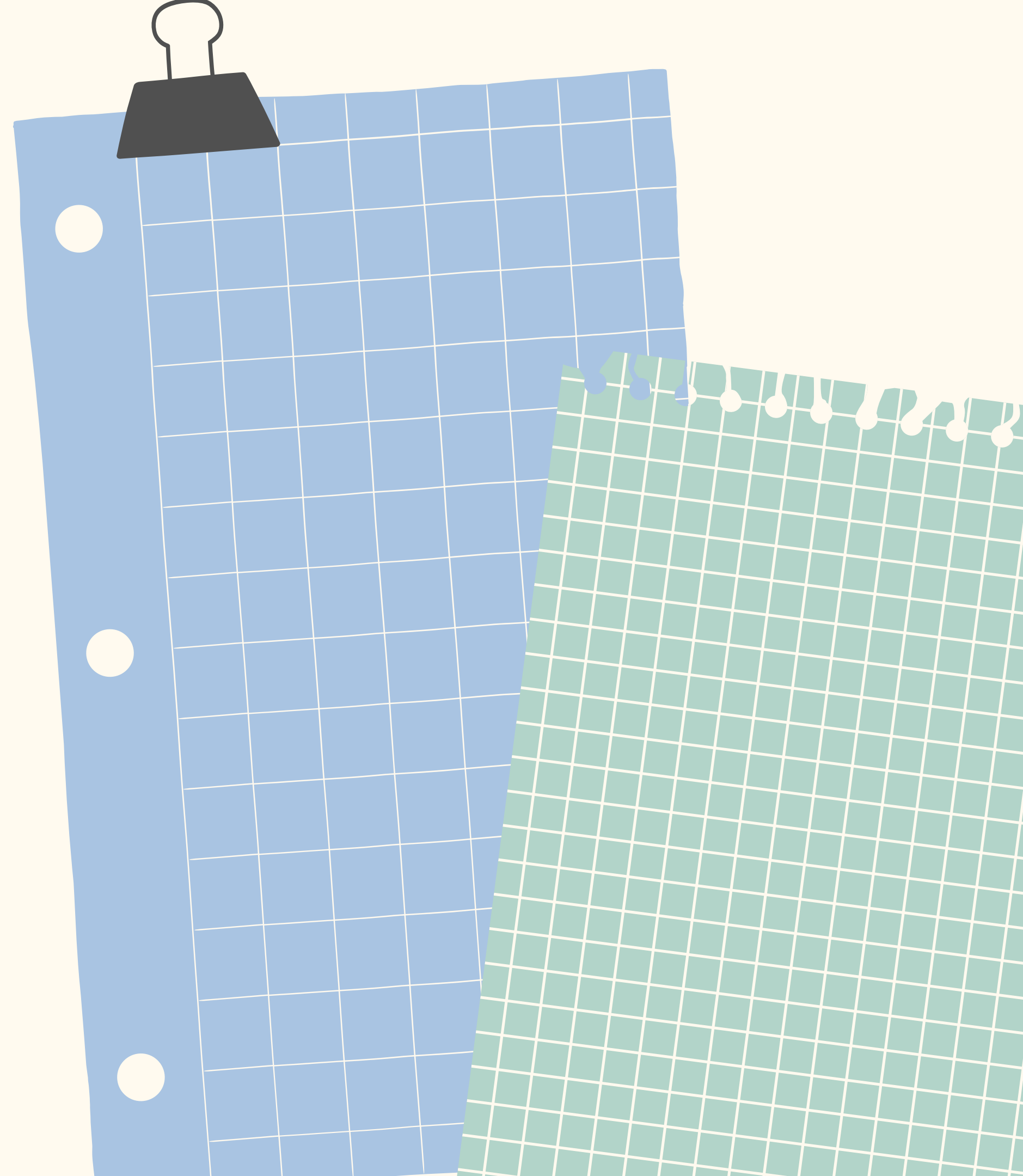
0  
1  
במערכת שיבוץ (משכית)  
דיווח מנהל/ת ביה"ס בשיבוץ על  
מסגרת העסקה (סך שעות ותפקידים)

3  
שיבוץ (משכית)  
אישור מפקח/ת או רפרנט/ית

05  
שיבוץ (משכית)  
אישור פקיד כוח אדם בהוראה

אופקית (שכר)  
דיווח ביה"ס על סוג העסקה,  
פירוט השעות והתפקידים  
במערכת אופקית

אופקית (שכר)  
אישור חשב/ת השכר וחישוב  
שכר בגזברות



# דיווח עובדי הוראה במערכת

✓ דיווח מתחיל במערכת שיבוץ.

✓ דיווח שעות פרונטאליות ב'אופקית' בהתאם למספר השעות שאושרו במערכת 'שיבוץ'.

תשומת לב לקודי דיווח שונים המקנים גמולים ותשלומים שונים, למשל שעות שילוב, שעות חינוך מיוחד, שעות חנ"מ בכיתות אוטיסטים/הפרעות נפשיות קשות, שעות חינוך גופני.


✓ שלשות באופק – פרונטאלי, פרטני ושהייה וטבלאות שבוע עבודה שונות לשילוב ורגיל/חנ"מ

# הדיווח באופקית(מדב"ס)




ממשק נשלח  
מאופקית  
לחשב/ת השכר



ממשק שגוי 

הממשק נפל כשגוי עקב תקלה טכנית או חריגה מנהלית בדיווח. ממשק שגוי אינו מגיע לחשב/ת השכר ויש לבדוק את סיבת השגיאה.

ממשק נדחה 

הממשק נדחה ע"י חשב/ת השכר. יש לבדוק מהי סיבת הדחיה

ממשק מאושר



# שינויים במערכת השעות במהלך השנה

- \* יש לעדכן מערכות שעות באופן מייד עם התרחשות שינוי
- \* אין לדווח דיווחים באופן רטרואקטיבי ללא אישור מראש מחשב השכר ואין לבצע מחיקות במערכת ללא תשומת לב יתרה

**מינוי עובדי הוראה  
בתפקידים שונים**



# מנהלים וסגנים

מנהל וסגן ראשון באופק חדש יועסקו ב-  
100% משרה, לא יותר ולא פחות.

מנהל- לא ישמש בתפקיד נוסף.

סגן ראשון- יכול לשמש בנוסף כמחנך  
כיתה.

סגן שני ומטה - ככלל עובדי ההוראה.

## כללים נוספים לעניין מינוי תפקידים:

- מקסימום שני תפקידים לעובד הוראה.
- יש להעסיק עובד הוראה בתפקיד רק לאחר אישור מפקח/רפרנט מחוזי למינוי.
- מחנכים ידווחו בהתאם למספר כיתות תקניות בבית הספר (אין לפצל כיתות ולמנות מחנכים שלא בהתאם לתקן).
- לפי הסכם אופק חדש – ישנם תפקידים המקנים שעות תפקיד לעובד ההוראה. יש לדווח בתחילה תפקידים ולאחר מכן את מערכת השעות הכוללת שעות תפקיד (למשל יועץ, סגן ראשון, רכז שכבה).

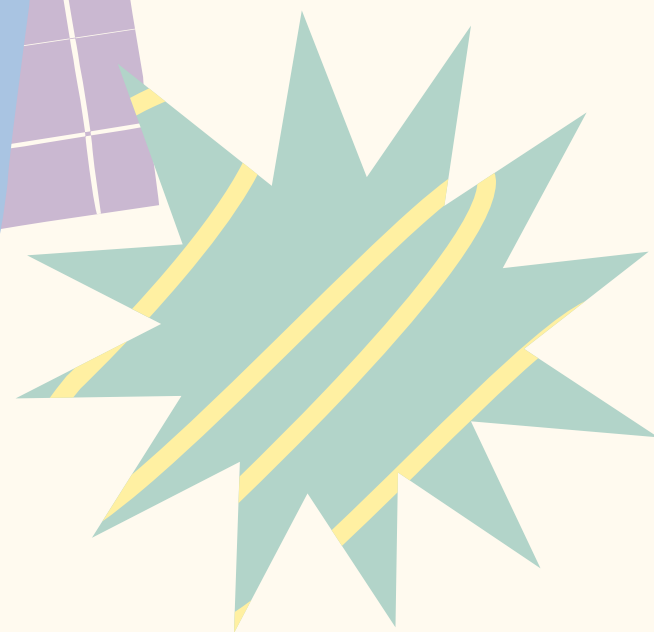




## תפקיד שלישי באישור חריג

עובד הוראה בעל כישורים מיוחדים  
המיועד למינוי בתפקיד שלישי – יש  
להגיש בקשה לאישור מנהל המחוז  
לצורך מינויו.

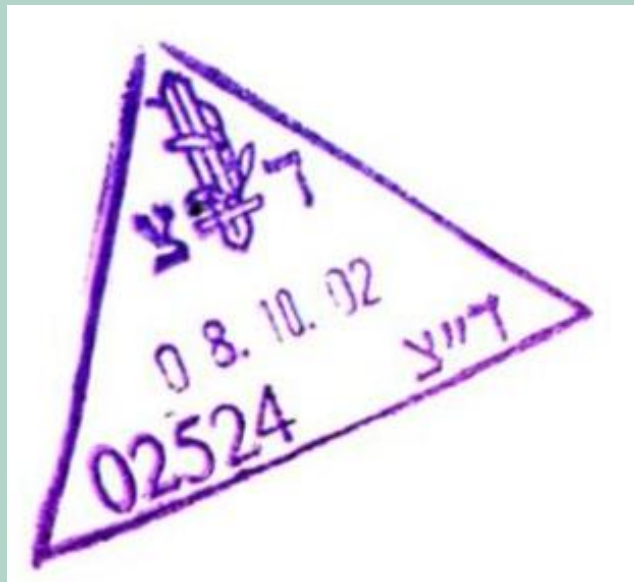
אין להעסיק בתפקיד הנוסף טרם קבלת  
האישור ממנהל המחוז.



# תפקידים במוסד יסודי



מינוי בעלי תפקיד בעלי השכלה או הכשרה מתאימה.  
חובת העסקה בשליש משרה לפחות לתפקיד.



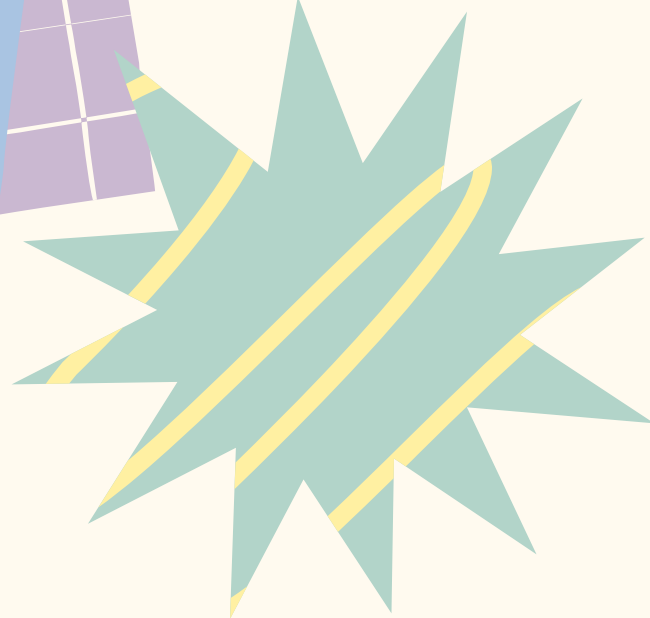
# היעדרויות

- יש לדווח היעדרות לעובד הוראה עם התרחשותה, בהתאם לאישורים שהוצגו.
- הפסקות עבודה כגון שמירת הריון, מילואים, הפסקת העסקה ופטירה – יש לדווח באופן מיידי.
- דיווח מאוחר פוגע בעובדי ההוראה, מוביל לתשלומי יתר או יצירת חובות ועגמת נפש ובזבוז כספי ציבור.

המשך –

## היעדרויות- המשך-

- בהתאם להסכם שנחתם באוקטובר 2022 – למורה יש זכאות של עד 2 ימי חופשה בתנאים מסוימים ובתיאום מראש עם המנהל.
- השתתפות בימי היערכות – עובד המשתתף בימי היערכות במהלך הקיץ זכאי להיעדר מ2 שעות פרטניות ו4 שעות שהייה בחודשים ספטמבר-אוקטובר.



# עובדי הוראה בחופשת לידה והורות

- יש לדווח על לידה מיד עם התרחשותה על מנת שלא לעכב את תשלום דמי הלידה מביטוח לאומי לעובדת.
- במהלך תקופת הלידה וההורות אין למחוק מערכת שעות של היולדת על מנת שלא לפגוע בזכויותיה.

# תקן

## תקן מוסד

באחריות מנהל לדווח בהתאם לתקן המוסד ולא לחרוג מסך השעות והתפקידים שהוקצו למוסד.

## תקן שעות מילוי מקום

תקן שעות מילוי מקום בבית ספר יסודי:

60 שעות לכיתה בשנה כפול מספר הכיתות (תקניות).

תקן שעות מילוי מקום בחטיבת ביניים:

45 שעות לכיתה בשנה כפול מספר הכיתות.

## מילוי מקום



✓ שעות מילוי מקום כנגד היעדרויות משעות פרונטאליות.

✓ אין לחרוג ממכסת שעות מילוי המקום שהוקצתה לבית הספר.

✓ אם צפויה חריגה מתקן שעות מילוי המקום יש לפנות למנהל המחוז לשם קבלת אישור לחריגה.

✓ יש לקבל אישור להעסקת ממלא מקום טרם העסקתו מקב"ט המשרד.

# שעות פעילות נוספות

○ מורים באופק זכאים לתוספת 40 שעות בשנה עבור השתתפות בישיבות, אסיפות הורים ומסיבות כיתה.

ניתן לנצל 3 שעות מתוך שעות אלו למפגשי מורה-תלמידים במהלך אוגוסט.

○ הדיווח נעשה במערכת אופקית תחת שעות בודדות.



# לסיכום

מנהל המוסד הוא בעל התפקיד המשפיע ביותר על תשלום השכר לעובד הוראה ואיכותו.

ללא דיווח מנהלי מוסדות החינוך ← עובד הוראה לא יקבל שכר.

❖ באחריות המנהל לעמוד בלוח הזמנים המפורסם מידי חודש.

❖ חשוב לבדוק את הדיווחים של כל אחד מהעובדים מספר פעמים במהלך השנה ולוודא שהדיווח תואם את המבוצע בפועל.

המשך ←



❖ יש לקבל אישור לכלל הדיווחים בגין עובד הוראה ורק לאחר מכן ניתן להעסיקו.

❖ אין להבטיח הבטחות הנוגעות להעסקה או תשלומי שכר לעובדי הוראה.

❖ לשאלות בנוגע לשכר, סוגי העסקה או חופשות – יש להפנות את עובד ההוראה לפתוח פנייה מקוונת בפורטל עובדי הוראה.

**משכורת העובד באחריותכם.**

שכר מנהלים

חדשים





# סימולטור חישוב שכר עובדי הוראה

## סימולטור שכר לעובדי הוראה ומנהלים באופן חדש ובעוז לתמורה.

מדינת ישראל, משרד החינוך | משרד החינוך | חיפוש | הזדהות

**פורטל עובדי הוראה | מרחב מנהלי**

משימת | פנסיה והפסקת עבודה | ניהול ופיקוח | רווחה וזכויות | מינוי לתפקידי הדרכה | שכר | הסכמי שכר | פרטי העסקה | השכלה, ותק וגמולים | כניסה להוראה | תחילת

פורטל עובדי הוראה - דף הבית | מרחב מנהלי | שכר | מחשבון הדמיית שכר

### מחשבון הדמיית שכר

תלוש שכר - עובדי מדינה  
מחשבון הדמיית שכר  
קרנות השתלמות

מחשבון הדמיית שכר הוא כלי להדמיית שכר לעובדי הוראה. הוא מאפשר להזין נתונים שונים בהתאם לפרמטרים, לתפקידים, למקצועות, להסמכות ועוד, וביצוע תחשיב בהתאם לנתונים שהוזנו. הנתונים המוזנים במחשבון הם אנונימיים ואינם נשמרים במערכת. לטבלאות מבנה שבוע העבודה של אופק חדש.

לתשומת ליבכם, תוצאת החישוב שמתקבלת מבוססת על הנתונים שהוזנו, ואינה מהווה התחייבות של משרד החינוך לתשלום שכר על פי התחשיב שבוצע.

### סוגי המחשבוני הקיימים

ישנם ארבעה סוגי מחשבוני בהתאם לפרמטרים השכר השונות והתפקידים:

- טרם רפורמה ומכללות מיועד לעובדי הוראה שאינם מועסקים ברפורמות אופק חדש ועוז לתמורה, וכן למרצים ולמדריכים המועסקים במכללות.
- אופק חדש מיועד לעובדי הוראה המועסקים ברפורמת אופק חדש.
- עוז לתמורה מיועד לעובדי הוראה המועסקים ברפורמת עוז לתמורה.
- אופק חדש ניהול מיועד למנהלים, למנהלי חטיבת ביניים צמודה ולסגנים ראשונים המועסקים לפי רפורמת אופק חדש.

[למעבר למחשבון <](#)

אופק חדש | אופק חדש ניהול | חט"ע/עוז לתמורה | טרם רפורמה ומכללות | הדפסה

אופק ניהול

\* באם הנתונים שהזנת במחשבון אינם משקפים את נתוניך כפי שהם מאושרים וקיימים במערכות משרד החינוך, שכרך ישולם לפי הנתונים הקיימים במשרד בלבד. למען הסר ספק יודגש, כי מודול זה מדמה שכר בלבד ולפיכך אין משרד החינוך מתחייב לתשלום שכר על פי התחשיב המופק ממודול זה.

06/2023

מנהל  מנהל חטיבת ביניים צמודה  סגן ראשון

### פרטים אישיים +

\* דרוג השכלה: מנהלים אקדמאים

\* דרגה באופק: ב

\* רמת מורכבות: 4

אחוז תוספת אישית:

אחוז משרה: 100.00

מידע כללי לותק:

מידע כללי לגמולי השתלמות:

### תוצאות החישוב

סמל	תיאור	סכום	אחוז/כמות
10	משולב אופק חדש	20222.62	4
17	ת.שקלית אחידה 2016	593.47	0
9999	ברוטו כללי	20816.09	0

רען | חשב

# תלוש השכר למנהל באופק מורכב מ:

• שכר משולב - נגזר מדרגת השכלה, דרגת אופק ורמת המורכבות של המוסד.

• תוספת שקלית 2016 - כל המנהלים זכאים לתוספת בגובה 593.47 ₪.

• קצובת נסיעה

• החזר הוצאות רכב בכפוף לדיווחים

טבלת שכר למנהלים אקדמאים באופק:

מורכבות	א	+א	ב	+ב	ג	+ג	ד
1	17,335.55	17,901.52	18,467.50	19,084.41	19,701.31	20,370.32	21,039.33
2	17,923.45	18,497.10	19,070.75	19,696.00	20,321.25	20,999.34	21,677.42
3	18,483.29	19,063.38	19,643.48	20,275.74	20,908.00	21,593.71	22,279.42
4	19,049.02	19,635.82	20,222.62	20,862.17	21,501.72	22,195.36	22,888.99
5	19,600.96	20,193.86	20,786.76	21,432.94	22,079.13	22,779.98	23,480.83
6	20,137.16	20,735.47	21,333.79	21,985.93	22,637.93	23,345.18	24,052.43
7	20,634.60	21,236.63	21,838.66	22,494.84	23,150.89	23,862.53	24,574.18
8	21,133.74	21,739.56	22,345.38	23,005.69	23,665.85	24,381.98	25,098.12

מס' תיק ניכויים מס הכנסה 941001729  
מס' תיק ניכויים ב.ל. 94187090900

משכורת לחודש מאי 2023

לא לתשלום	יתרה	מ-עד	סמל	כמות	תאור	הפרשים	סכום חודשי
				10	משולב אופק חדש		24,052.46
				5616	שקלית אחידה 2016 א		593.47
<b>סה"כ אופק חדש 24,645.93</b>							
				42	רכב קבועות		454.67
				43	רכב קבועות נטו		227.33
				44	רכב משתנות נטו		340.00
				53	החזר טלפון		48.60
				62	גילום מס+ב.לאומי		476.79
				97	שווי קה"ש לצורך מס		750.45
<b>סה"כ תשלומים 26,193.32</b>							

מס הכנסה	ביטוח לאומי	ביטוח בריאות	הפרשי ביטוח לאומי	הפרשי ב. בריאות
5,157.00	1,416.01	1,211.87		
<b>סה"כ ניכויי חובה 7,784.88</b>				

קופה	מ-עד	מ.חשבון	בסיס לגמל	הפרשות מעסיק גמל	ניכוי עובד
ק.השת(הסת) בינ"ל			24645.93	2,070.26	1,035.13
גל גמל			1070.60	53.53	74.94
ד.ניהול פ.תקציבית			21222.61		424.45
הסתדרות המורים			26193.32		62.00
<b>סה"כ ניכויי גמל 1,596.52</b>					

סמל	תאור	סכום כולל	יתרה	סכום לניכוי
<b>סה"כ ניכויים אחרים</b>				

**פרטים אישיים**

מספר זהות  
שם פרטי  
שם משפחה  
בנק  
סניף  
מספר חשבון  
דרגה  
תואר שני  
דרוג באופק  
מנהלים אקדמאים  
דרגה באופק  
ד  
ותק בהוראה 36  
ותק בנייהול 14  
ותק בייעוץ  
ותק בהדרכה  
ותק צה"ל  
ותק באופק 36  
ת.תחילת עבודה 01/09/1987

**נתוני מס/עודר**

מצב משפחתי  
נשואה  
בן זוג עובד  
כן  
נקודות זיכוי  
2.75  
ערך נקודות זיכוי  
7755.00  
אחוז מס שולי  
35.00  
שכר מינימום למשרה  
5571.75  
שכר מינימום לשעה  
30.61  
עבודה יחידה  
כן  
ביטוח לאומי  
חייב

**מקדמים/שעות**

מקדם משרה כללי  
1.00000  
מקדם משרה באופק  
1.00000  
מקדם הבראה  
0.90000  
שעות עבודה  
177  
שעות עבודה בפועל  
177  
שעות גיל  
2

**משרות לחודש**

מחולק	מס' מוסד	שם מוסד	פיצול	תיאור פיצול	שעות שבועיות	בסיס	ש"ש
31			5360	ש.הוראה למנהל ביסודי-אופ	40	5.00	1
31			5361	ש.ניהול למנהלים ביסודי	40	30.00	1
31			5363	שעות מת"א (פרונטאלי) לס	40	3.00	1

**תפקידים**

מוסד	תפקיד	כיתה	מורכבות
512889	מנהל		6

**מילוי מקום**

חודש	מוסד	פיצול	תיאור הפיצול	שעות

# קביעת דרגה לעובד הוראה באופק שמונה לתפקיד מנהל:

מנהל ישובץ בטבלת שכר למנהלים, בהתאם לרמת מורכבות ביה"ס,  
בדרגה בה השכר קרוב ביותר לשכרו ערב המינוי עבור העסקה ב- 100%  
משרה:

שכר טבלאי ערב המינוי + גמול תואר ד"ר + גמולי תפקיד = שכר קובע  
ולאחר הכפלה במקדם כמפורט:

❖ מינוי ממורה ← לתפקיד מנהל: שכר קובע  $X 10\%$

❖ מינוי מתפקיד ניהולי אחר\* ← למנהל - שכר קובע  $X 5\%$

\* תפקיד ניהול אחר כגון: סגן ראשון, סגן שני ואילך, יועץ, מנהלת גן, מנהלת אשכול גנים, מנהלת חט"צ

# דוגמא – מעבר תפקיד ממורה באופק למנהל חדש באופק:

תשלומים								
לא לתשלום	יתרה	מ-	עד-	סמל	כמות	תאור	הפרשים	סכום חודשי
				10		משולב אופק חדש		17,730.99
				5616		שקלית אחידה 2016 א		593.47
				108	10.0%	ג.חינוך כיתה-אופק		1,773.10
				110	6.0%	ריכוז מקצוע		1,063.86

פרטים אישיים	
מספר זהות	
שם פרטי	
שם משפחה	
בנק	
סניף	
מספר חשבון	
דרגה	תואר שני
דרוג באופק	תואר שני
דרגה באופק	9
ותק בהוראה	36 ותק בניהול
ותק בייעוץ	ותק בהדרכה
ותק צה"ל	ותק באופק
ת.תחילת עבודה	01/09/1991

₪ 17,730.99

₪ 1,773.1

1,063.86

₪ 20,567.94

₪ 22,624.74

שכר משולב

גמול חינוך כיתה

ריכוז מקצוע

סה"כ שכר קובע

שכר לשיבוץ לאחר הכפלה במקדם 10%

## (המשך הדוגמה) מעבר תפקיד ממורה למנהל חדש באופק:

דרגת המנהל תקבע לדרגה ג- בהתאם לשכר הקרוב  
לשכרו הקובע - 22,624.74 ₪ + לרמת מורכבות 7

טבלת שכר למנהלים אקדמאים:

מורכבות	א	ב	ג	ד
1	17,335.55	18,467.50	19,701.31	21,039.33
2	17,923.45	19,070.75	20,321.25	21,677.42
3	18,483.29	19,643.48	20,908.00	22,279.42
4	19,049.02	20,222.62	21,501.72	22,888.99
5	19,600.96	20,786.76	22,079.13	23,480.83
6	20,137.16	21,333.79	22,637.93	24,052.43
7	20,654.00	21,858.00	23,150.89	24,574.18
8	21,133.74	22,345.38	23,665.85	25,098.12



# מעבר תפקיד ממנהל בעוז לתמורה למנהל באופק

## קביעת דרגה למנהל / סגן ראשון בעוז המתמנה לתפקיד מנהל באופק:

מנהל ישובץ בטבלת שכר למנהלים בהתאם לרמת מורכבות ביה"ס, בדרגה בה השכר קרוב ביותר לשכרו הקובע ערב המינוי עבור העסקה ב- 100% משרה על פי תנאי עוז לתמורה:

שכר טבלאי+ גמול תואר ד"ר+ תוסי' 94+ תוספת 87+ תוספת עוז+

ג.השתלמות וכפל תואר+ גמולי תפקיד+ גמול הכשרה+ גמול פיצול+ תוסי'

מעבר לרפורמה= שכר קובע

## החזר הוצאות רכב

### החזר הוצאות שנתי

- תשלום רישיון רכב יחסית להיקף משרה ולתקופת העבודה במהלך השנה – 1,681 ₪.
- תשלום ביטוח מקיף וחובה עד תקרה של 7,000 ₪.

### אחזקת רכב חודשית למנהלים

<u>סה"כ</u>	משתנות	קבועות נטו	קבועות	ותק בניהול
<u>732.6 ₪</u>	255 ₪	159.2 ₪	318.40 ₪	1 עד 7
<u>1,022 ₪</u>	340 ₪	227.33 ₪	454.67 ₪	8 ואילך

ותק בניהול	תיאור סוג רכב	הוצאות משתנות
1 עד 7	רכב שרות א	החזר עד 357 ק"מ בחודש
8 ואילך	רכב שרות ב	החזר עד 500 ק"מ בחודש

התעריף לק"מ 0.68 ₪

כל התשלומים מותנים בבעלות על רכב כשיר ומורשה וברישיון נהיגה בר תוקף

בהצלחה בתפקידכם  
החדש!

