

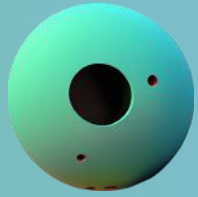
הכנס השנתי להדרכה אישית של מכון אבני ראשה

על הריקוד של מדריך ומודרך

ד"ר תמר אוגד

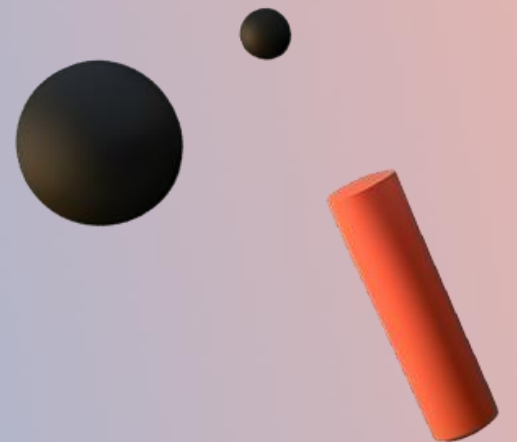


לידיעתכם, המושבים בזום מצולמים ומוקלטים. הסרטונים יועלו לאתר משרד החינוך ולערוץ היוטיוב שלו ויהיו פתוחים לכול. אם תרצו לשאול שאלה או להעיר הערה בלי שקולכם יישמע, תוכלו לכתוב בצ'אט במהלך המושב



נתחיל בריקוד...

מוזמנים לעקוב אחרי תנועות הרקדנים והאינטראקציה בניהם...



מה ראינו ?



שיח פתוח :

הדומה והשונה בין ההדרכה האישית והריקוד שראינו...





ברית ההדרכה: כללי הריקוד המשותף

ברית ההדרכה היא "הסכם בלתי כתוב" שנוצר

מתוך שיח בין המדריכה למודרכת בדרך כלל

במפגש הראשון, ומתעדכן בדרכים שונות גם

בהמשך הדרך.

נושאים המהווים חלק מברית ההדרכה:





ברית ההדרכה: כללי הריקוד המשותף

- כוונות וציפיות המדריך והמוזרך בבואם להדרכה
- כללי האתיקה בהדרכה – חיסיון, מרחב מוגן...
- תדירות ומשך המפגשים
- מחויבות המדריכה להדרכה, מחויבות המוזרכת

להדרכה



גישות להדרכה

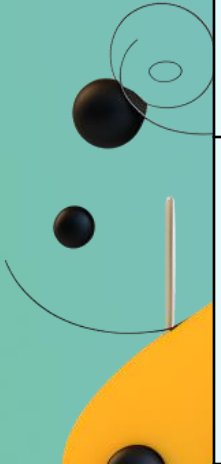
על פי אינה
פוקס

על בסיס
"המפה
הקוגניטיבית"
של צבי לם

מפתחת	מעצבת	הוראתית	הגישה הממד
המודרך הוא איש מקצוע בעל ידע, יש לסייע לו לממש את מלוא הפוטנציאל שלו מבחינה אישית ומקצועית	המודרך הוא איש מקצוע, יש לעזור לו להשתפר ולהתפתח מבחינה מקצועית	המודרך בעל ידע וכישורים מקצועיים לא מספקים	הנחת יסוד
צמיחה והתפתחות אישית של המודרך, בכדי שיוכל למצות את יכולתו	עיצוב ושיפור יכולתו המקצועית של המודרך	הקניה, הרחבה ועדכון הידע והכישורים הרלוונטיים	מטרות ההדרכה
תלויים ברצונו של המודרך, והוא יגדירם	צמיחה אישית, יכולת להפעיל שיקולי דעת מקצועיים וליישם בעבודה	שליטה בידע ובמיומנויות החשובים לניהול	התוצרים המצופים



<p>יחיד בעל תכונות ויכולות ייחודיות. הידע והכישורים טמונים בו.</p>	<p>נתפס כיחיד בקבוצה הטרוגנית של מנהלים חדשים, אשר צריך לסייע לו להתפתח ולהקדם</p>	<p>נתפס כחבר בקבוצה של מנהלים מתחילים אשר נמצאים במצב של חסר</p>	<p>מקומו של המודרך</p>
<p>איש מקצוע שסמכותו נובעת ממומחיותו, בהקשר לתמיכתו בהתפתחות האישית של המודרך</p>	<p>המדריך משמש דגם הזדהות. הוא מתווך בין עולמו של המודרך לידע הקיים</p>	<p>מנוסה, מומחה, ובעל סמכות פורמאלית של מדריך</p>	<p>מקומו של המדריך</p>
<p>התכנים נובעים מצרכי המודרך והעניין שלו, הם משתנים בהתאם לרצונו בתהליך</p>	<p>נקבעים במשותף, לאחר הערכת מצב וזיהוי צרכים ספציפיים</p>	<p>נקבעים בהתאם למה שהמדריך חושב שחשוב ונדרש מהמודרך</p>	<p>מקומם של התכנים</p>
<p>תקשורת גמישה ורב כיוונית, המדריך "עומד מהצד" ומשמש קטליזטור להתפתחות המודרך</p>	<p>סגנון משתף, מודגשת למידה תוך כדי התנסות אישית</p>	<p>סגנון ישיר ובדרך כלל חד סטרי, מהמדריך למודרך</p>	<p>תקשורת וסגנון הדרכה</p>



סיטואציות מחיי ההדרכה



• מי מוביל?

• מי מובל?

• מי מציעה צעדים חדשים?

• מתי ואיך נענה הצד השני?

• מה קורה כשאחד הרקדנים "נופל"?

• מהו מרחב ההתפתחות הפוטנציאלי של המודרכת ושל

המדריכה?



ננסח יחד כללי אצבע לרקדנים טובים

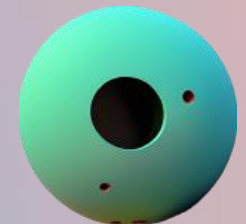
• להיות בשבילה במקום שהיא נמצאת, אבל לא להשאר שם. לסייע
למודרכת לזוז משם...

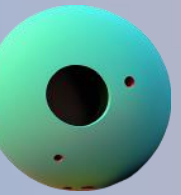
• לעבור בין תפקידי **המוביל והמובל** ברגישות, בהתאם לצרכי המודרך

• לקבל בלי שיפוטיות את צעדי המודרכת והתנועה שלה

• לאזן בגמישות, לא לזרום עד הסוף עם מה שמביאה המודרכת... יש

לנו תפקיד





הכנס השנתי להדרכה אישית של מכון אבני ראשה

תודה רבה

ד"ר תמר אוגד

