

## ما أهمية ذلك الآن تحديداً؟

الفترة المركبة التي تعيشها دولة إسرائيل في الوقت الحالي تؤدي إلى توسيع الفجوات في مجال التربية والتعليم.

وفي ظل واقع كهذا، نحن بأمس الحاجة لبرنامج "الإنصاف في عالم متغير"، لأنه يساهم في تعزيز الإنصاف والحصانة الذاتية، الاجتماعية والجماعية.

تستعرض هذه الوثيقة النهج الذي يركز عليه البرنامج، والممارسات البيداغوجية التي تشجع على الإنصاف، المشاركة الفعالة، المبادرة والفاعلية المبادرة المشتركة (Agency و Co Agency) للملاءمة لهذه الفترة.

إنّ تطبيق الممارسات التي تشجع على الإنصاف يتيح المجال لتطوير وتعزيز الحصانة الاجتماعية والجماعية، مما يساعد على التعامل مع حالات الضابطة وعدم اليقين والنمو والازدهار- في الأوقات الاعتيادية وفي حالات الطوارئ- وتعميق الشعور بالكفاءة الذاتية والقدرة على الضبط الذاتي لدى الطواقم التربوية، الطلاب، الطالبات والعائلات.

لمزيد من التفاصيل، بالإمكان التوجه إلينا: طاقم برنامج إنصاف

إستر تسيماح روزين - [Estherse@education.gov.il](mailto:Estherse@education.gov.il)

أوسنات بن إلتاييت - [Osnatb@democratic.co.il](mailto:Osnatb@democratic.co.il)



الانتقال إلى الصفحة الرئيسية

## الإنصاف في التربية في عالم متغير

النهج والممارسات  
ملاءمة للأوقات الاعتيادية ولحالات  
الطوارئ

(افتراضياً ووجهياً)



2023-2024



# النهج والممارسات

## الصفحة الرئيسية

- ↪ [عن برنامج "الإنصاف في التربية في عالم متغير"](#)
- ↪ [ما هو الإنصاف وما هو الإنصاف في التربية؟](#)
- ↪ [رسم توضيحي للإنصاف – عرض مرئي](#)
- ↪ [المشاركة الفعالة والفاعلية المبادرة \(Agency\)](#)
- ↪ [الفاعلية المبادرة المشتركة \(Co Agency\)](#)
- ↪ [نظرة التغيير التي يستند إليها النهج](#)
- ↪ [مبادئ الإنصاف لدى الطواقم التدريسية والمديرة](#)
- ↪ [نهج العمل في المدرسة- سيرورة إطلاة](#)
- ↪ [خارطة الممارسات- مؤشرات وأمثلة](#)
- ↪ [خارطة الممارسات- بما يتماشى مع الواقع الحالي](#)
- ↪ [بطولة في الإنصاف- أداة للتقييم والتفكير التأملي](#)

# برنامج "الإنصاف في التربية في عالم متغير"

يهدف البرنامج إلى تعزيز وترسيخ مبدأ الإنصاف في المدارس الابتدائية، بغية التعامل مع الفجوات العميقة بين الطلاب والطالبات من خلفيات مختلفة. يصبو البرنامج نحو تطبيق نهج وممارسات تربوية تتمحور حول إزالة العوائق وتطوير الفاعلية المبادرة والفاعلية المبادرة المشتركة في المدارس، الأمر الذي سيساعد جميع الطلاب والطالبات على النمو والازدهار في عالم متغير.

في إطار البرنامج، تم تطوير النهج والأدوات التي تمكن المدرسة من تخطيط وتطبيق ممارسات منصفة مبتكرة والتأثير على الثقافة ونمط الحياة المدرسي. تسلط الممارسات الضوء على إزالة العوائق وإعطاء حيز لمختلف الآراء، الهويات والثقافات، وتشجع على المشاركة الفعالة والمبادرة لدى جميع الكوادر التربوية ولدى الطلاب والطالبات وعائلاتهم.

ينفذ البرنامج حاليًا في مختلف المدارس الابتدائية في بلدات مختارة في مختلف أنحاء البلاد، ضمن سيرورة تنفيذ وتطوير متقدمة. مرشحات وزارة التربية والتعليم لموضوع الإنصاف في سيرورة إطلاة يرافقن الطواقم المدرسية المشاركة في البرنامج.

**استعدادًا للسنة الدراسية 2024/2025، سيكون بالإمكان المشاركة في البرنامج بواسطة شرائه عن طريق منظومة غيفن في المدارس والسلطات المحلية.**

الشركاء: وزارة التربية والتعليم – الدائرة البيداغوجية: قسم التعليم الابتدائي، قسم الخدمات الاستشارية، قسم البحث والتطوير؛ جوينت أشاليم- مجال سنوات التعليم المدرسي؛ سيرورة إطلاة – معهد موفيت، معهد أفنيه روشا؛ درور- بيوت تربوية



# ما هو الإنصاف وما هو الإنصاف في التربية؟

يصبو برنامج إنصاف نحو توهين العلاقة بين خلفية الإنسان وظروفه الحياتية الشخصية، وبين النجاح في الحياة وتحقيق الذات.

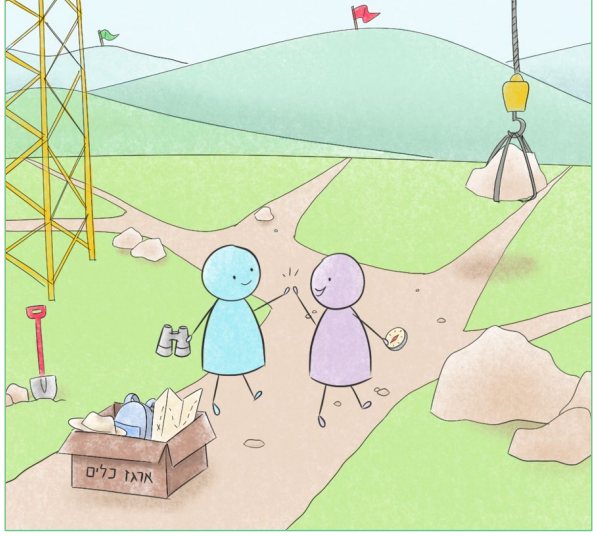
**الإنصاف في التربية** هو واقع يوميّ تُزال فيه العوائق- المؤسسية والاجتماعية، الخفية والجلية- بهدف تشجيع المجتمع المدرسيّ بأسره على المشاركة الفعّالة وعلى التطوّر والازدهار. إزالة العوائق تنعكس في البيئة المدرسية وفي الممارسات البيداغوجية، حيث يستطيع الطلاب المشاركة بشكل نشط ومُمنهج، خوض سيرورة نمو وتطوّر، التعبير عن التميّز، مع الحفاظ على هويتهم وثقافتهم، ومع إدارة علاقة متبادلة مع بيئتهم (الفاعلية المبادرة، الفاعلية المبادرة المشتركة).



اضغطوا هنا للانتقال إلى وثيقة الإنصاف  
في العمل مع العائلات في المدارس

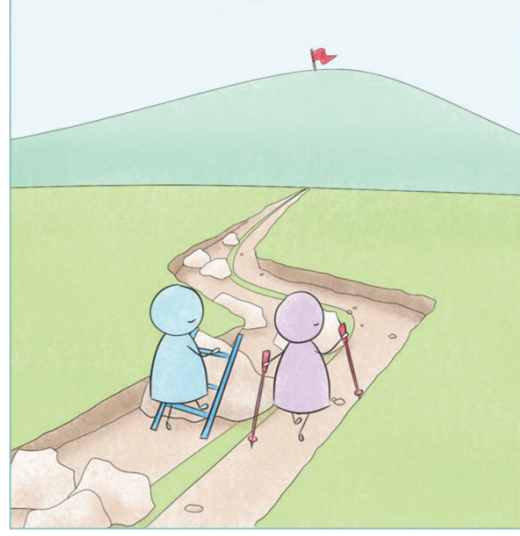
للتوسع - اضغطوا هنا للانتقال  
إلى نهج الإنصاف على البوابة

# رسم توضيحي للإنصاف - العرض المرئي يمكننا من فهم مصطلح الإنصاف، قياسًا بمصطلحات قريبة منه في مجال التربية والتعليم



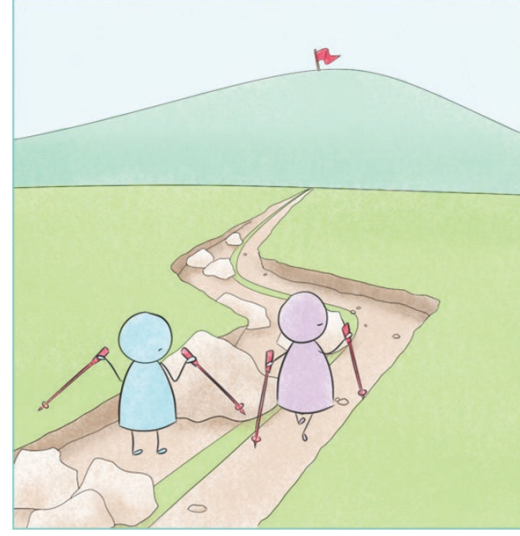
## الإنصاف

وضع يحظى فيه جميع الطلاب والطالبات بفرص متكافئة، بدون تمييز؛ يختارون ويحصلون على أدوات ملائمة لاحتياجاتهم وتساعدهم على تحقيق ذواتهم في مختلف المجالات، بالإضافة إلى ذلك، فإنّ المنظومة الرسميّة تزيل العوائق التي تعترض طريقهم.



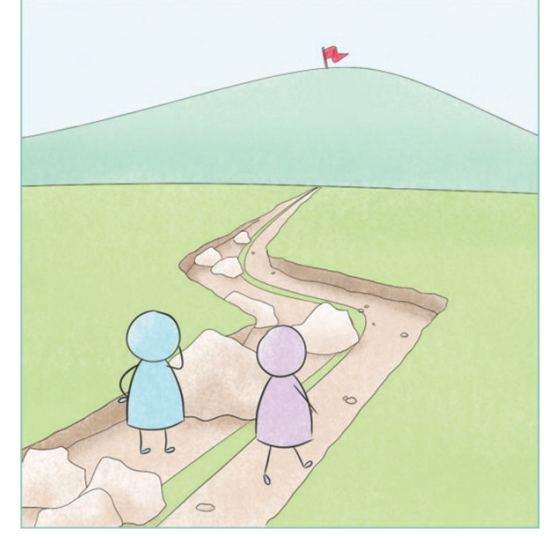
## تكافؤ الفرص

وضع يحصل فيه الطلاب والطالبات على أدوات ملائمة لاحتياجاتهم، ولكن بطريقة توجّههم نحو تحقيق هدف متجانس.



## المساواة

وضع يحصل فيه جميع الطلاب على أدوات مماثلة، بدون ملائمة لاحتياجاتهم الشخصية، نحو تحقيق هدف متجانس.



## انعدام المساواة

وضع يحضر فيه بعض الطلاب والطالبات إلى المدرسة مع رأسمال رمزي كبير، وتكون طريقهم خالية نسبيًا من العوائق، بينما يضطر آخرون لاجتياز الكثير من العوائق في طريقهم نحو تحقيق هدف متجانس، وبدون مساعدة.



# المشاركة الفعّالة والفاعليّة المبادِرة (Agency) ماذا يعني ذلك؟



رغبة وقدرة الفرد على التأثير بشكل إيجابيّ على نفسه وعلى العالم المحيط به، بالإضافة إلى قدرته على وضع أهداف، التفكير التأمليّ والتصرّف بمسؤوليّة نحو خلق تغيير.

المشاركة الفعّالة والمبادِرة لدى الطالب/ة مرتبطة بتطوّر بالهوية وبشعوره بالانتماء، وهي تساعد الطالب/ة على العمل بدافع البحث عن معنى.

(The Learning Compass in Action, OECD 2022)

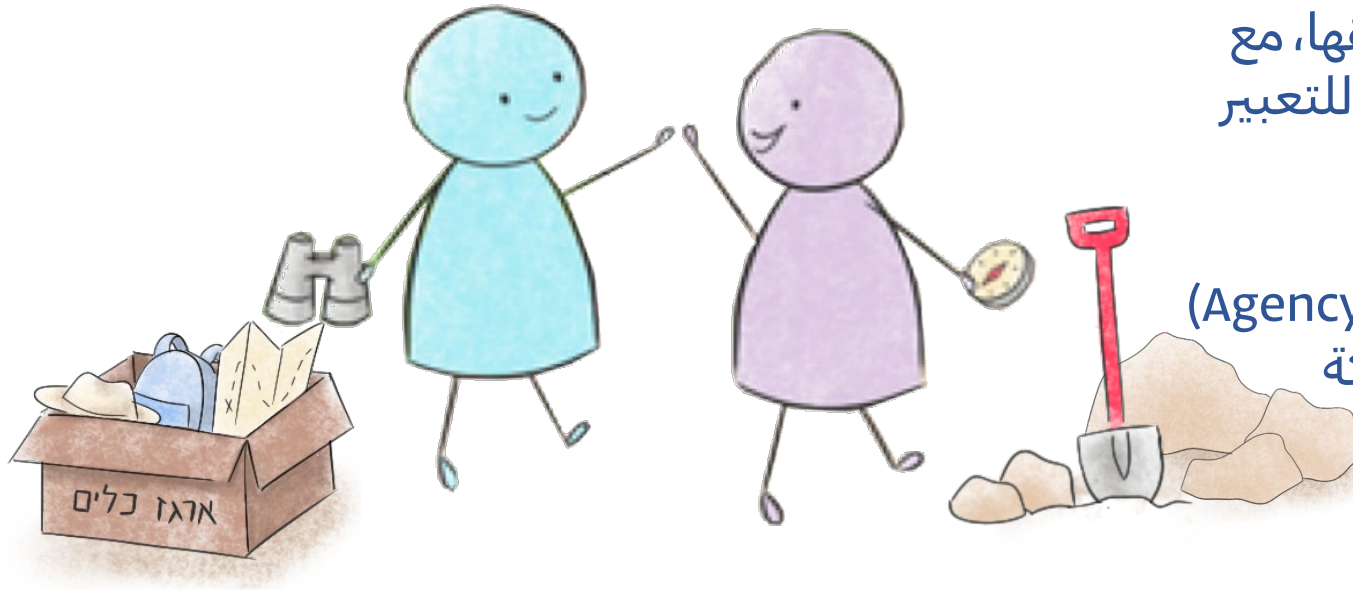


للتوسّع- اضغطوا هنا للانتقال  
إلى صفحة الفاعليّة المبادِرة



# الفاعليّة المبادرة المشتركة (Coagency) ماذا يعني ذلك؟

الفاعليّة المبادرة المشتركة هي قدرة المجموعة على التعامل مع تحدٍ مشترك، وضع أهداف والعمل معًا على تحقيقها، مع إتاحة المجال للمشاركين والمشاركات في المجموعة للتعبير والمشاركة النشطة.



بما أنّ الطلاب والطالبات يطوّرون الفاعليّة المبادرة (Agency) ضمن سياق اجتماعي، فإنّ الفاعليّة المبادرة المشتركة ضروريّة لتطوّرهم في إطار المجموعة.

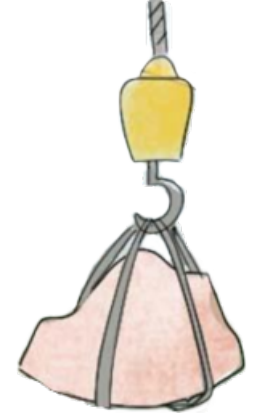
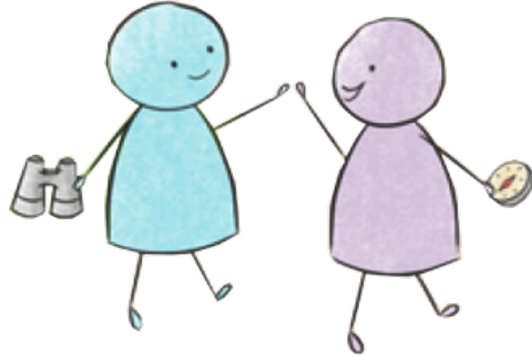
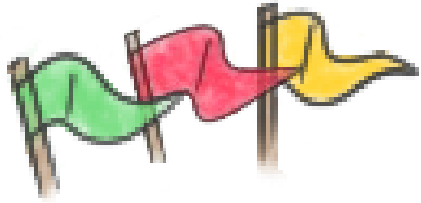
(تلخيص مختبر Co-Agency، قسم البحث والتطوير)

(The Learning Compass in Action, OECD 2022)



للتوسع- اضغطوا هنا للانتقال إلى  
صفحة الفاعليّة المبادرة المشتركة

# نظرية التغيير - "الإنصاف في التربية في عالم متغير"



المشاركة والنمو  
والازدهار في العالم  
المتغير وتطوير حصانة  
ذاتية وجماهيرية

الفاعلية المبادرة  
والفاعلية المبادرة  
المشتركة

ممارسات  
بيداغوجية  
مناسبة ومنصفة

إزالة عوائق بنيوية:  
منهجية واجتماعية

لإتاحة المجال لجميع الطلاب والطالبات من التطور والنمو وتطوير حصانة ذاتية وجماهيرية، علينا تشخيص وإزالة العوائق المنهجية والاجتماعية من طريقهم، وتعميم ممارسات بيداغوجية ملائمة للسياق وقائمة على مبدأ الإنصاف، تتيح المجال لكل واحد وواحدة للتعبير عن نفسه وعن هويته وثقافته، وتطوير فاعلية مبادرة وفاعلية مبادرة مشتركة.





# مبادئ الإنصاف السبعة

تطبيق هذه المبادئ في الإطار التربويّ يساعد جميع أفراد المجتمع المدرسيّ على النمو والازدهار



الانتقال إلى الزهرة التي  
 تشمل طرح أسئلة  
 على المدير

الانتقال إلى الزهرة التي  
 تشمل طرح أسئلة  
 على الطواقم التدريسيّة

# زهرة الإنصاف للطواقم التدريسية

هل يخلق النشاط فرصًا  
للتعبير عن التنوع في هوية  
وثقافة الطلاب والطالبات  
وعائلاتهم؟

هل تبذل الجهود اللازمة  
لتمكين جميع الطلاب  
والطالبات من التعبير  
عن رأيهم الخاص؟

هل هناك مكان لمختلف  
المواقف ووجهات النظر،  
بما في ذلك تلك الأقل  
بروزًا؟

هل يتم ربط النشاط بالعالم العاطفيّ  
وبدوائر الهوية والانتماء للطلاب والطلاب  
وعائلاتهم بشكل ممنهج ومنظم؟

هل هناك روتين متّبع لتعميق التعارف والعلاقة  
الشخصية بين المعلم/ة من ناحية والطلاب  
والطالبات وعائلاتهم من ناحية أخرى؟

هل يساهم النشاط في تعميق التعارف بين  
الطلاب والطالبات، مما يمكنهم من العمل معًا؟

هل تتاح للطلاب وللطالبات وعائلاتهم  
إمكانية اختيار طريقة المشاركة التي تناسبهم  
من بين عدة خيارات متنوعة؟

هل يتم تشجيع الطلاب والطالبات على المبادرة  
لاقتراح تغييرات في النشاط، وتطبيقها فعليًا؟

هل تُجرى ملاحظات تراعي احتياجات الطلاب  
والطالبات وعائلاتهم؟

هل يُجرى مسح ممنهج للعوائق التي  
تحول دون تداخل ومشاركة الجميع؟

هل تتخذ خطوات لإزالة العوائق  
وضمن المشاركة الكاملة للجميع؟

هل أتجنّب وصم الطلاب  
والطالبات وعائلاتهم؟

هل يتضمّن النشاط حوارًا  
تشاركيًا وتشاوريًا لا ينطوي على  
إصدار الأحكام عند ارتكاب أخطاء؟

هل تعرض أهداف النشاط ومنطلقاته للطلاب  
والطالبات وعائلاتهم بشكل شفاف وواضح؟

هل سير النشاط معروف مسبقًا ويمكن الطلاب  
والطالبات من المشاركة في اتخاذ القرارات؟

هل يعرف الطلاب والطالبات وعائلاتهم  
ما هي الموارد المخصصة للنشاط؟

هل النشاط قائم على نهج مبتكرة تحدد  
معايير عالية؟

هل يعطى للطلاب وللطالبات تقييمًا  
يساهم في دفعهم قدمًا نحو تحقيق  
الأهداف التي وضعوها لأنفسهم؟

هل تبذل جهود لتحسين عمل  
الطاقم وتحمل مسؤولية مشتركة؟

هل تتخذ خطوات تشجّع على تداخل الطلاب  
والطالبات في قيادة النشاط؟

هل تبذل جهود لبناء علاقات قائمة على الحوار  
والانفتاح تجاه الطلاب والطالبات وعائلاتهم؟



# زهرة الإنصاف للمديرة

هل يخلق النشاط فرصًا  
للتعبير عن التنوع في هوية  
وثقافة أعضاء وعضوات  
الطاقم؟

هل يتم ربط النشاط بالعالم العاطفي وبدوائر  
الهوية والانتماء لجميع أعضاء وعضوات  
الطاقم بشكل ممنهج ومنظم؟

هل هناك روتين متّبع لتعميق التعارف  
والعلاقة الشخصية بين الإدارة  
وأعضاء وعضوات الطاقم؟

هل تقام أنشطة بهدف تعميق التعارف  
بين أعضاء وعضوات الطاقم، ممّا  
يمكنهم من العمل سوياً؟

هل تتاح لأعضاء وعضوات الطاقم إمكانية  
اختيار طريقة المشتركة الملائمة لهم؟

هل يتم تشجيع أعضاء وعضوات الطاقم على المبادرة  
لاقتراح تغييرات وتطبيقها فعلياً في مختلف الأطر؟

هل تُجرى ملاحظات تراعي احتياجات  
أعضاء وعضوات الطاقم؟

هل يُجرى مسح ممنهج للعوائق أمام  
تداخل ومشاركة الجميع؟

هل تتخذ خطوات لإزالة العوائق  
وضمن المشاركة الكاملة للجميع؟

هل أتجنّب وصم  
أعضاء وعضوات  
الطاقم؟

هل تبذل الجهود اللازمة  
لتمكين جميع أعضاء  
وعضوات الطاقم من  
التعبير عن رأيهم الخاص؟

هل هناك مكان لمختلف  
المواقف ووجهات النظر في  
الطاقم، بما في ذلك تلك  
الأقل بروزاً؟

هل تُعرض أهداف النشاط  
ومنطلقاته للطاقم بشكل شفاف  
وواضح؟

هل سيرورات التخطيط وتخصيص  
الموارد معروفة للطاقم وتتيح لهم  
المجال للمشاركة في اتخاذ القرارات؟

هل تُعرض التوقعات من جميع أعضاء  
وعضوات الطاقم بشكل واضح وشفاف؟

هل الأمور المطلوبة من الطاقم واقعية  
وتحدّد لهم معايير عالية؟

هل يعطى لأعضاء وعضوات الطاقم تقييماً  
يساهم في دفعهم قدماً نحو تحقيق الأهداف  
التي وضعوها لأنفسهم؟

هل تبذل جهود لتحسين عمل الطاقم وتحمل  
مسؤولية مشتركة؟

هل تتخذ خطوات تشجّع على تداخل  
الطاقم في قيادة سيرورات داخل المدرسة؟

هل تبذل جهود لبناء علاقات قائمة على الحوار  
والانفتاح تجاه الطاقم، الطلاب والطالبات وعائلاتهم؟

هل يدور حوار تشاركي  
وتشاوري لا ينطوي على إصدار  
الأحكام عند ارتكاب أخطاء؟



# نهج العمل في المدرسة - الإنصاف في سيرورة إطلالة

## ماذا؟

في إطار برنامج الإنصاف في التربية، تعاونًا مع سيرورة "إطلالة- للمعلمين الرياديين". إنها سيرورة قطرية شاملة لتحسين جودة عمليتي التدريس والتعلم من خلال مجتمعات مدرسيًا تبحث ممارساتها التدريسية بتعمق. الهدف من وراء المجتمعات التعليمية هو تحسين التدريس وتحسين التعلم والتحصيل لدى الطلاب والطالبات. مجتمعات إنصاف-إطلالة قائمة على نهج الإنصاف، وتتدارس معًا مواضيع وقضايا ملائمة.

يوجه المجتمع التعليمي معلم/ة من طاقم المدرسة، والذي يقود عضوات وأعضاء المجتمع التعليمي في سيرورة التعلم من الممارسات. يطور المشاركون والمشاركات معًا أساليب تدريسية منصفة، بما يتلاءم مع السياق المدرسي، ويطبّقونها عمليًا.

## كيف؟

دورة التعلم في مجتمعات إنصاف-إطلالة:

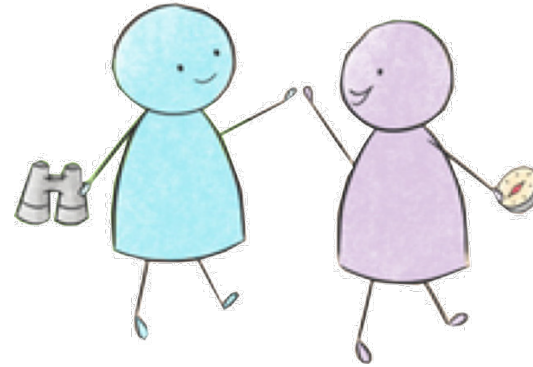
**سنأمل** فضاءات العمل المتاحة لتعزيز مبدأ الإنصاف بواسطة زهرة الإنصاف،

**سنختار ونحدّد قضية** نريد التركيز عليها، نبحث القضية بعمق،

**نتخيّل ونخطّط** الأنشطة والممارسات المطلوبة لتعزيز مبدأ الإنصاف،

**نخوض تجربة التطبيق العمليّ**، ونجري تقييمًا وتفكيرًا تأمليًا.

تطبيق ممارسات تربوية واعية لمبدأ الإنصاف في عدة دورات تعليمية يساهم في تطوير فاعلية ومبادرة وفاعلية مبادرة مشتركة لدى جميع الطلاب والطالبات وعائلاتهم، ويؤثر على الثقافة ونمط الحياة في المدرسة.



اضغطوا هنا للانتقال إلى موقع  
سيرورة إطلالة في معهد موفيت

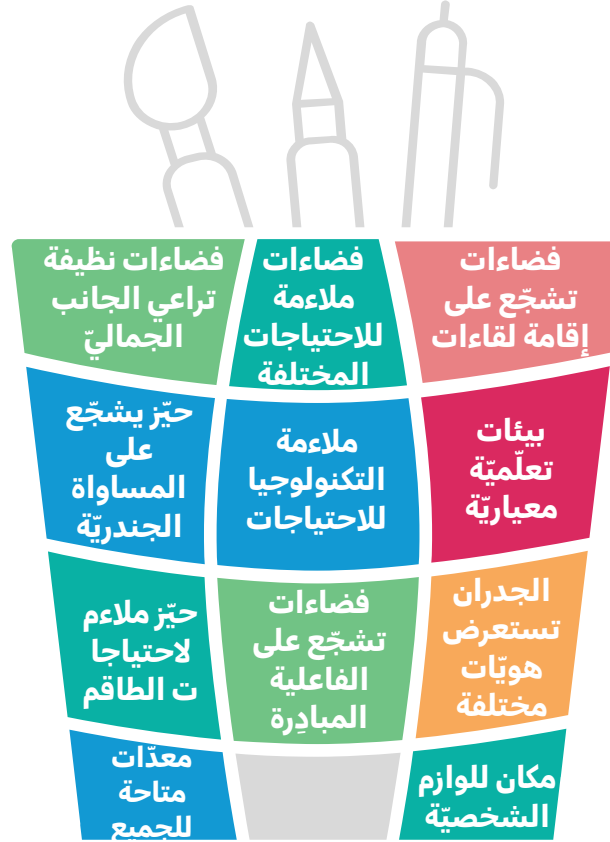
# خارطة الممارسات

مؤشرات وأمثلة لخلق ممارسات بيداغوجية منصفة وتساهم في تطوير الفاعلية المبادرة والفاعلية المبادرة المشتركة

## مجال العلاقات



## مجال البيئات التعليمية



## مجال التدريس والتعلم والتقييم



اللوعية - تطبيق عناصر اللعبة وآليات عملها في سياقات ومجالات أخرى غير مرتبطة بالألعاب



# دليل لخارطة الممارسات

اختراروا تحديًا أو قضية تشغلکم.

اختراروا مجالًا وفيه ممارسة تدلکم نحو الطريق الصحيح لمعالجة القضية.



استخدموا الشرائح المصوّرة التي تتطرق بتوسّع إلى الممارسات وإلى الأسئلة الواردة في زهرة الإنصاف لبلورة ممارسات دقيقة.  
**انتبهوا:** ألوان الأشكال السداسية ملائمة للمبادئ، ولكن كل شكل سداسي قد يكون ملائمًا لأكثر من مبدأ واحد.

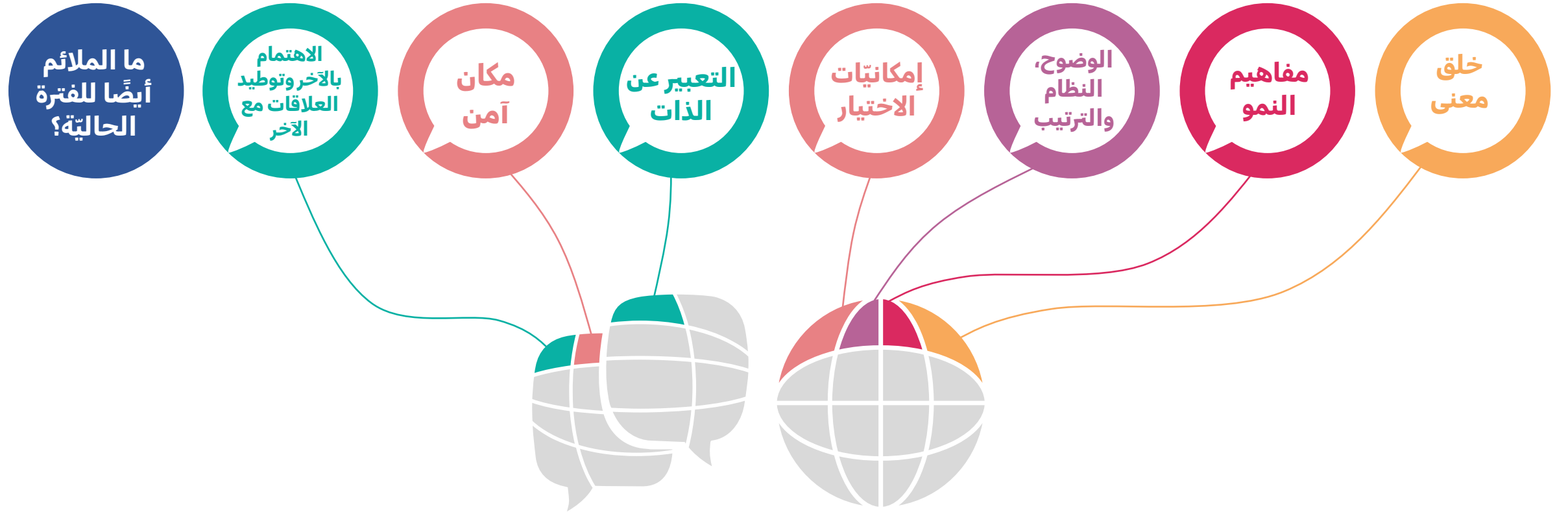
ناقشوا وفكّروا معًا كيف يمكن بناء وتطبيق الممارسة بحيث تتلاءم مع خصائص مدرستكم وتساعد على تطبيق مبادئ الإنصاف. اضغطوا على الشكل السداسي إذا أردتم تلقي اقتراحات واتجاهات للعمل.  
فكّروا كيف يمكن تحقيق تغيير في الحيز الماديّ والذي يساهم في دعم الممارسة التي بلورتموها.



عودة إلى دليل خارطة  
الممارسات العامّة

# مؤشرات وأمثلة لخلق ممارسات يداغوجية

ممارسات يداغوجية تشجع على الإنصاف لملاءمة للواقع الحاليّ



عودة إلى دليل خارطة  
الممارسات العامة

متنوع

الشفافية

الجودة

الثقة

الإتاحة

المرونة

الاكتراث

## ما أهمية ذلك في هذا الوقت تحديدًا، وماذا يعني ذلك؟

أحداث الحرب صادمة لنا جميعًا وتثير لدينا مشاعر يصعب علينا التعامل معها. هذه الأحداث أثرت سلبيًا على الأمان الماديّ وعلى ثقتنا على المستوى الشخصي، الجماعيّ والوطنيّ. مع أنّه يصعب علينا في الوقت الحاليّ منح الطلاب والطالبات الشعور بالأمان الكامل، ولكن بإمكاننا مساعدتهم على تعزيز الشعور بالحماية في الظروف الحاليةّ.

## أسئلة موجّهة:

- ما هي الخطوات التي سأأخذها لأخلق لديّ ولدى طلابي وطالباتي الشعور بالأمان والحماية؟
- ما هي الجوانب التي يتوجّب علينا، أنا والطالب، رصدها ومسحها لمساعدتهم على تعزيز الشعور بالحماية؟ لنفهم ماذا يحتاجون الآن؟ ما الذي سيدعمهم؟ ما الذي سيساعدهم؟ وما الذي سيدفعهم قدمًا؟

## اقتراحات للعمل:

- خلق روتين يوميّ لأنشطة تعزز الشعور بالأمان، على سبيل المثال، تذكير يوميّ بخطوات يجب اتخاذها عند سماع صفارة الإنذار، موقع المنطقة المحميّة وغير ذلك.
- حوار مفتوح مع الطلاب والطالبات حول مواضيع إضافية تعزز من شعورهم بالأمان.



عودة إلى خارطة  
الممارسات الملائمة  
للفترة الحاليةّ



متنوع

الشفافية

الجودة

الثقة

الإتاحة

المرونة

الاكتراث



# الوضوح، النظام والترتيب

## ما أهمية ذلك في هذا الوقت تحديدًا، وماذا يعني ذلك؟

عدم اليقين وعدم السيطرة يمنحنا الشعور بالعجز. في الفترة الحالية، حيث أنّ الروتين اليوميّ ضبابيّ ومشوش، فإنّ الحفاظ على "المألوف" بشفافيّة وانتظام يساعدنا على تعزيز شعورنا بأنّ العالم منطقيّ وأنّنا نتمتّع بالقوى التي تمكّننا من التعامل مع الواقع.

## أسئلة موجّهة:

- كيف أخلق لدى طلابي وطالباتي روتينًا يوميًا ثابتًا ومعروفًا مسبقًا، يمنحهم الشعور بالأمان؟
- ما هي الخطوات التي سأأخذها ليعرف طلابي وطالبات ما المطلوب منهم في كل درس؟

## اقتراحات للعمل:

- خلق روتين تعلّميّ يوميّ ثابت، معروف ومتاح لجميع الطلاب والطالبات.
- استخدام ممارسات التدريس الواضح: تعريف واضح لموضوع الدرس، أهداف الدرس، اللوازم المطلوبة، الخطوات المطلوبة والنتائج المتوقّعة.
- حتلنة مسبقة (قدر الإمكان) بكل تغيير في الروتين.



عودة إلى خارطة  
الممارسات الملائمة  
للفترة الحاليّة



متنوع

الشفافيّة

الجودة

الثقة

الإتاحة

المرونة

الاكتراث

# الاهتمام بالآخر وتوطيد العلاقات مع الآخر

## ما أهمية ذلك في هذا الوقت تحديداً، وماذا يعني ذلك؟

لتعزيز الشعور بالانتماء والأمان، نحتاج لأن نشعر بأننا مميّزون ومؤثرون. هذه المشاعر تتطور في العلاقات الوطيّدة القائمة على الاهتمام المتبادل، والتي تتسم بالتقبل، المعرفة المعمّقة وعدم إصدار الأحكام. كلّ ذلك يساعد الطلاب، الطالبات والمعلّمين/المعلّمات على التعامل مع الواقع الصعب، خوض تجربة عمليّة والتقدّم في سيرورة التعلّم.

## أسئلة موجّهة:

- ما هي الخطوات التي ستجعل طلابي وطالباتي يشعرون بأنني أهتم لأمرهم؟
- ما هي العادات المنتظمة التي ستمكّني من الحفاظ على تواصل دائم مع كل طالب وطالبة ومع أهاليهم؟
- كيف سأنشئ روابط ملائمة بين عالم الطلاب والطالبات ومضمون المادة التي تدرّس في الصف؟

## اقتراحات للعمل:

- محادثة شخصيّة بواسطة طرح أسئلة: كيف تشعر/ين؟ ماذا تحتاج/ين؟ وماذا تحتاج/ين منّي؟ (يُستحسن القيام بذلك في مجموعة صغيرة لتجنّب تكرار الإجابات من قبل الطلاب).
- تعميم استبيان من حين لآخر لمسح رغبات ومجالات اهتمام طلابي وطالباتي.
- ملائمة الوحدات التدريسيّة للاحتياجات الناتجة عن المسح.



عودة إلى خارطة  
الممارسات الملائمة  
للفترة الحاليّة



متنوع

الشفافيّة

الجودة

الثقة

الإتاحة

المرونة

الاكتراث

## ما أهمية ذلك في هذا الوقت تحديدًا، وماذا يعني ذلك؟

وسط مزيج المشاعر والأفكار الصعبة المترتبة على الحرب، نحتاج لمكان آمن يمكننا فيه المشاركة والتعبير عن أنفسنا. سيفضّل بعض الطلاب والطالبات التعبير عن أنفسهم كلاميًا؛ سيفضّل آخرون طرقًا أخرى، مثل الكتابة، الرسم، القصص، اللعب، وسيفضّل باقي الطلاب عدم المشاركة. كل إجابة مقبولة، ولكل واحد واحد وواحدة وتيرة خاصّة.

## أسئلة موجّهة:

- ما هي الخطوات التي سأأخذها لإعطاء طلابي وطالبات الوقت والمكان الذي يمكنهم فيه التعبير عن أنفسهم بطريقة مناسبة لهم؟
- كيف سأنشئ حيّزًا يتيح المجال للطلاب والطالبات التحدّث فيما بينهم بشكل آمن ومحمي؟

## اقتراحات للعمل:

- التنوّع بطرق التعبير عن الذات وفقًا للصفات الشخصية، الثقافية واللغوية. على سبيل المثال، العمل في مجموعات صغيرة مع أسئلة موجّهة نحو الحوار، المهام المتنوّعة ووسائل التعبير الإبداعيّ وما إلى ذلك.
- فحص مستوى المشاركة والتعبير لدى الطلاب والطالبات بعد مرور وقت، فهم الجهات المختلفة لذلك وتخطيط الأنشطة التكميلية.



عودة إلى خارطة  
الممارسات الملائمة  
للفترة الحالية



## ما أهمية ذلك في هذا الوقت تحديدًا، وماذا يعني ذلك؟

تجربة الانتماء وخلق المعنى تشمل الشعور بأنه لدينا قيمة، بأنَّ أحدًا ما يحتاج إلينا وبأننا مهمّون. عندما يشعر الطلاب والطالبات بأنهم جديرون بالثقة، فإنهم يتفرغون للتعلّم، النشاط الاجتماعيّ ومساعدة الآخر. النشاط المؤثّر يعزّز الثقة بالنفس والقدرة على التعامل.

## أسئلة موجّهة:

- ما هي الخطوات التي سأأخذها لإتاحة المجال للطلاب والطالبات وأهاليهم لتحمل المسؤولية والمشاركة بشكل نشيط في المدرسة والمجتمع التعلّميّ؟
- ما هي الخطوات التي سأأخذها للتشجيع على خوض تجارب اجتماعيّة إيجابيّة والمساعدة المتبادلة بين طلابي وطلاباتي؟
- ما هي أهداف التعلّم في الدرس الذي بنيته؟ ما هو الهدف من وراء الناتج؟ لمن يمكننا أن نعرض المنتج؟ هل يمكننا السماح للطلاب والطالبات بتعليم مجموعة أخرى الموضوع الجديد الذي تعلّموه، ليحقّقوا فائدة إضافيّة من السيرورة؟

## اقتراحات للعمل:

- تعميق التعارف وإجراء مسح للطلاب والطالبات وأهاليهم في الجوانب التي تساهم في خلق معنى- المهارات، مجالات الاهتمام، نقاط القوة وغير ذلك- بهدف خلق حوار حول مختلف فرص التطوّر والنمو الشخصيّ والمساهمة للمجتمع المحليّ.
- إتاحة الفرص للمساعدة المتبادلة، الامتنان وتعزيز التفاؤل والأمل بواسطة التشجيع على العمل الجماعيّ، حلّ المشاكل بشكل تعاونيّ، التفاعل الإيجابيّ مع عرض المساعدة وغير ذلك.

- مشاركة الأهالي والطلاب والطالبات بأي نشاط روتينيّ مؤثّر.



عودة إلى خارطة  
الممارسات الملائمة  
للفترة الحاليّة



## ما أهمية ذلك في هذا الوقت تحديدًا، وماذا يعني ذلك؟

القدرة على الاختيار تعزز من شعورنا بالتحكم بالواقع، وهو مهم جدًا في حالات الطوارئ. الاختيار يمكّننا من تحويل التعلّم إلى سيرورة ملائمة ومؤثرة بواسطة ملاءمتها لخصائص الطلاب والطالبات، لاحتياجاتهم واهتماماتهم. القدرة على الاختيار تعزز الدافعية والشعور بالمسؤولية.

## أسئلة موجّهة:

- ما هي إمكانيات الاختيار التي سأتيحها لطلابي وطالباتي خلال اليوم التعليمي؟
- ما هي الأسئلة التي سأطرحها على طلابي وطالباتي بخصوص اختياراتهم خلال حوار تأملي؟

## اقتراحات للعمل:

- إتاحة فرص عديدة للاختيار:
  - ◀ اختيار التركيبة التعليميّة- جماعيّة/فردية/صفيّة
  - ◀ اختيار الأسلوب التعليمي- متزامن/غير متزامن/التعلّم عن طريق اللعب وغير ذلك
  - ◀ اختيار حيّز التعلّم- الصف/الممر/الساحة/المجتمع المحليّ وغير ذلك
- توفير المكان والوقت لإدارة حوار تأمليّ مع الطلاب والطالبات حول اختياراتهم الحاليّة واختياراتهم المستقبلية.



عودة إلى خارطة  
الممارسات الملائمة  
للفترة الحاليّة



متنوع

الشفافية

الجودة

الثقة

الإتاحة

المرونة

الاكتراث

## ما أهمية ذلك في هذا الوقت تحديدًا، وماذا يعني ذلك؟

مفاهيم النمو هي إيمان الفرد بقدرته على التغيير، التطور، التعلّم والنمو من خلال التفاني والعمل الجاد، وهي تشمل القدرة على تقبّل العوائق والأخطاء كمرحلة بناءة في سيرورة التعلّم. مفاهيم النمو تساعد الفرد على التعامل بشكل فعّال ومتساوق مع التحديات المركّبة في الفترة الحاليّة، الأمر الذي يعزّز الشعور بالأمل.

## أسئلة موجّهة:

- ما هي الخطوات التي سأأخذها لتعليم طلابي وطلاباتي عن قيمة وأهمية التعلّم من الأخطاء؟
- ما هي الخطوات التي سأأخذها ليستكشف طلابي وطلاباتي قدراتهم على التعامل مع أوضاع مركّبة، تطويرها واستخدامها؟

## اقتراحات للعمل:

- إعطاء تقييم إيجابيّ يتمحور حول السيرورة وليس النتيجة فقط، للتشجيع على المحاولة باستمرار. على سبيل المثال، استخدام مصطلحات مشجّعة وتساعد على التطور والنمو: "لم تنجح بعد..."، "بإمكانك المحاولة ثانية"، "ماذا ستفعل/ين المرة القادمة؟"
- بناء وحدات تدريسيّة تسلّط الضوء على التجربة، التمرّن، الحوار والتقييم (70% تقريبًا من الوقت المخصّص للوحدة).
- تمييز نقاط قوة طلابي وطلاباتي وتطويرها بالتعاون معهم.



عودة إلى خارطة  
الممارسات الملائمة  
للفترة الحاليّة



متنوع

الشفافيّة

الجودة

الثقة

الإتاحة

المرونة

الاكتراث

# ما هي الممارسات التي يهّمك أن تضيفها/تضيفينها؟

ما أهمية ذلك في هذا الوقت تحديداً، وماذا يعني ذلك؟

أسئلة موجّهة:

اقتراحات للعمل:



عودة إلى خارطة  
الممارسات الملائمة  
للفترة الحاليّة



متنوع

الشفافية

الجودة

الثقة

الإتاحة

المرونة

الاكتراث

## مبنى الأداة

الأداة متاحة في ملف إكسل، وهي مكونة من أربع صفحات مختلفة:

1. صفحة "دليل المستخدم" - مقدمة وشروح
2. صفحة "للمديرة" - أداة لتقييم نشاط مختار واستخلاص استنتاجات لتنمية المسار
3. صفحة "للمعلم/ة" - أداة لتقييم نشاط مختار واستخلاص استنتاجات لتنمية المسار
4. صفحة "تقييم شخصي" - أداة لتقييم جوانب التطور المهني-الشخصي في السيرة

## النتج

عند الانتهاء من تعبئتها، تحصلون على جدول تلخيصي، حيث يمكنكم أن تروا في أي جوانب بلغت السيرة مرحلة متقدمة وأيها تتطلب بذل المزيد من الجهود.



اضغطوا هنا للانتقال إلى الأداة

# بطولة الإنصاف

أداة للتقييم والتفكير التأملي

## الهدف من وراء الأداة

تاج الإنصاف هو أداة للتقييم والتفكير التأملي، والتي تستطيع الكوادر التربوية استخدامها في مختلف الوظائف في المدارس، السلطات وأقسام التفتيش. الهدف من وراء الأداة هو مساعدة الطواقم التربوية على تأمل السيرورات التربوية بعد خوضها "بعدهة الإنصاف".

## تم تخطيط الأداة لتقييم ما يلي:

الممارسات التربوية، السيرة المدرسية الموسعة، مشروع تربوي أو أي سيرة تربوية أخرى، وفقاً لاختيار مستخدميها. الأسئلة المشمولة في الأداة هي أسئلة عامة، قد تكون ملائمة لمجموعة واسعة ومتنوعة من الأنشطة، بأي نطاق وفي أي مجال.

